

QUADRO DE ÁREAS

ESPAÇO DE ACOULHIMENTO	32,78 m2
SALA DE ATENDIMENTO INDIVIDUALIZADO 01	9,00 m2
SALA DE ATENDIMENTO INDIVIDUALIZADO 02	9,00 m2
SALA DE ATENDIMENTO INDIVIDUALIZADO 03	10,35 m2
SALA DE ATIVIDADES COLETIVAS 01	22,71 m2
SALA DE ATIVIDADES COLETIVAS 02	22,71 m2
BANHEIRO ADAPTADO (P.N.E.) MASCULINO PÚBLICO	10,80 m2
BANHEIRO ADAPTADO (P.N.E.) FEMININO PÚBLICO	10,80 m2
ESPAÇO DE CONVIVÊNCIA INTERNO	57,84 m2
SALA DE MEDICAÇÃO	6,00 m2
POSTO DE ENFERMAGEM	6,00 m2
FARMÁCIA	7,50 m2
QUARTO COLETIVO COM ACOMODAÇÕES INDIVIDUAIS	15,96 m2
I.S.	3,24 m2
SALA ADMINISTRATIVA	12,00 m2
SALA DE REUNIÃO	16,05 m2
ALMOXARIFADO	3,90 m2
ARQUIVO	5,25 m2
REFEITÓRIO	49,86 m2
COZINHA	34,15 m2
BANHEIRO COM VESTIÁRIO PARA FUNCIONÁRIOS MASCULINO	10,05 m2
BANHEIRO COM VESTIÁRIO PARA FUNCIONÁRIOS FEMININO	10,05 m2
D.M.L.	2,40 m2
SALA DE UTILIDADES	4,35 m2
ÁREA DE SERVIÇOS	4,37 m2
ALVENARIAS E CIRCULAÇÕES	149,95 m2
TOTAL ÁREA INTERNA	527,09 m2
ÁREA DE EXTERNA CONVIVÊNCIA	58,90 m2
ÁREA DE EXTERNA PARA EMBARQUE E DESEMBARQUE DE AMBULÂNCIA	19,12 m2
ABRIGO EXTERNO DE RESÍDUOS SÓLIDOS	2,01 m2
ABRIGO G.L.P.	1,04 m2
ÁREA TOTAL EXTERNA	81,07 m2
ÁREA TOTAL DE CONSTRUÇÃO	608,16 m2

ARQUITETURA

ARQUIVO	Nº FOLHA	REVISÃO	PADRÃO FOLHA	TÍTULO DO DESENHO
1323-01-ARQ-PE-01_15-R00.dwg	01/15	00	AD 841x1189mm	CAPA, LISTA DE PRANCHAS E MAQUETES ELETRÔNICAS
1323-01-ARQ-PE-02_15-R00.dwg	02/15	00	AD 841x1189mm	PLANTA PAVIMENTO TERREO
1323-01-ARQ-PE-03_15-R00.dwg	03/15	00	AD 841x1189mm	PLANTA DE COBERTURA
1323-01-ARQ-PE-04_15-R00.dwg	04/15	00	AD 841x1189mm	CORTES AA, BB E CC
1323-01-ARQ-PE-05_15-R00.dwg	05/15	00	AD 841x1189mm	FACHADAS 01 E 02
1323-01-ARQ-PE-06_15-R00.dwg	06/15	00	AD 841x1189mm	FACHADAS 03 E 04
1323-01-ARQ-PE-07_15-R00.dwg	07/15	00	AD 841x1189mm	LAYOUT
1323-01-ARQ-PE-08_15-R00.dwg	08/15	00	AD 841x1189mm	AMPLIAÇÃO ÁREAS MOLHADAS – BANHEIRO PÚBLICO ADAPTADO P.N.E. MASC. E FEM./ POSTO DE ENFERMAGEM/ SALA DE MEDICAÇÃO/ SALA DE UTILIDADES/ D.M.L/ ABRIGO EXTERNO DE RESÍDUOS SÓLIDOS
1323-01-ARQ-PE-09_15-R00.dwg	09/15	00	AD 841x1189mm	AMPLIAÇÃO ÁREAS MOLHADAS – BANHEIRO COM VESTIÁRIO PARA FUNC. MASC. E FEM./ FARMÁCIA/ SALA DE ATENDIMENTO INDIVIDUALIZADO 03/ SALA DE ATIVIDADES COLETIVAS 01 E 02
1323-01-ARQ-PE-10_15-R00.dwg	10/15	00	AD 841x1189mm	AMPLIAÇÃO ÁREAS MOLHADAS – COZINHA/ REFEITÓRIO/ HIGIENIZAÇÃO/ DEPOSITO DE PANEIS E TALHERES/ DEPOSITO DE MANTIMENTOS/ SERVIÇOS/ I.S.
1323-01-ARQ-PE-11_15-R00.dwg	11/15	00	AD 841x1189mm	PAGINAÇÃO E DETALHAMENTO DE PISOS
1323-01-ARQ-PE-12_15-R00.dwg	12/15	00	AD 841x1189mm	LUMINOTÉCNICO – PLANTA TERREIA
1323-01-ARQ-PE-13_15-R00.dwg	13/15	00	AD 841x1189mm	MAPA DE LOCALIZAÇÃO DE ESQUADRIAS – PLANTA TERREIA, PLANTA DE COBERTURA E ABRIGO G.L.P.
1323-01-ARQ-PE-14_15-R00.dwg	14/15	00	AD 841x1189mm	LOCAÇÃO DE SISTEMAS DE COMBATE A INCÊNDIOS – PLANTA TERREIA
1323-01-ARQ-PE-15_15-R00.dwg	15/15	00	AD 841x1189mm	DETALHES TÍPICOS

ORÇAMENTO

ARQUIVO	REVISÃO	TÍTULO DO DESENHO
1323-01-ARQ-PE-ORÇAMENTO-R00.xls	00	ORÇAMENTO SINTÉTICO, ANALÍTICO E CRONOGRAMA
1323-01-ARQ-PE-MEMORIAL-R00.docx	00	MEMORIAL DESCRITIVO

GRAFISMOS

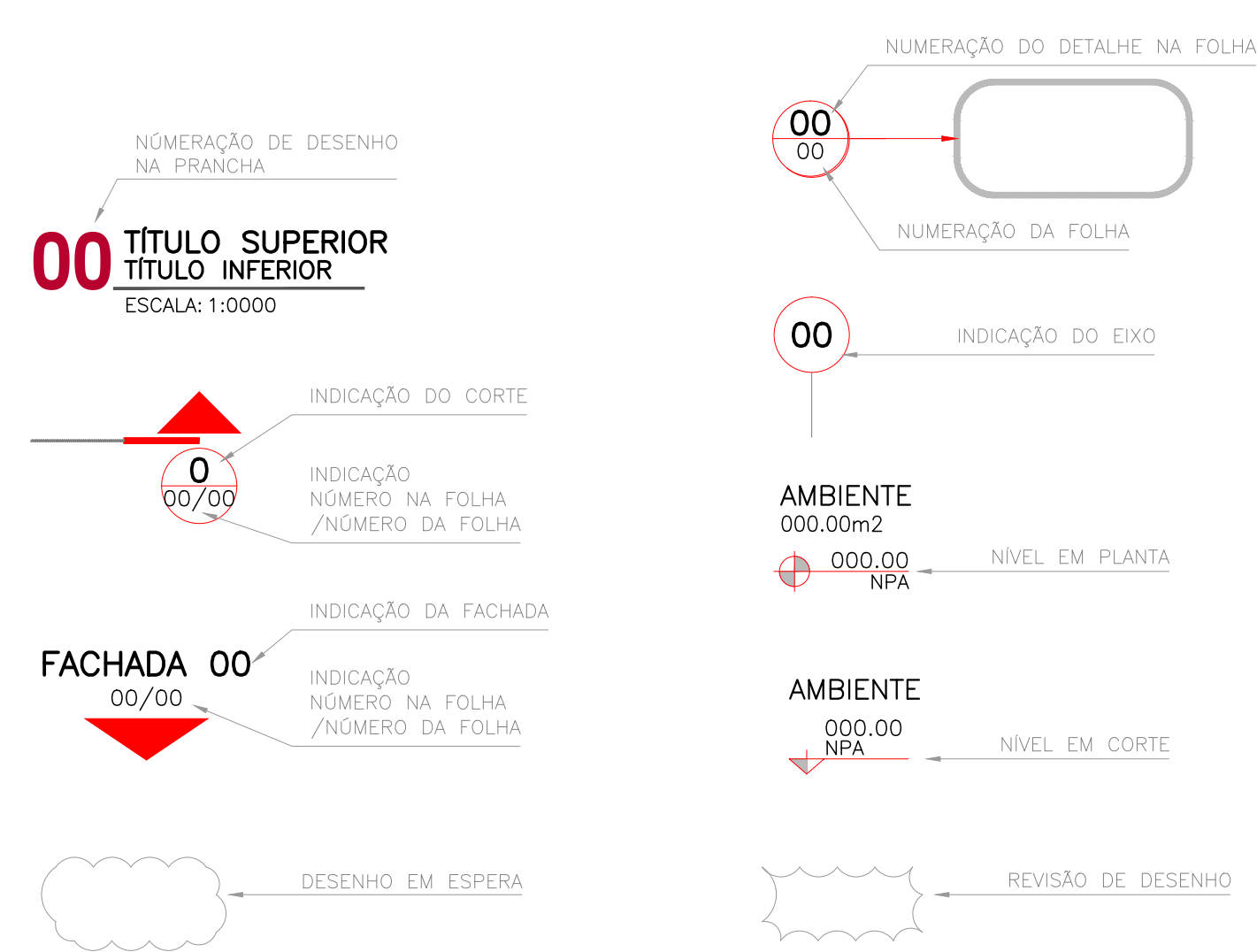


IMAGEM 01 – FACHADA FRONTAL
ARQUIVO: 1323-01-ARQ-PE-IMG001-R01



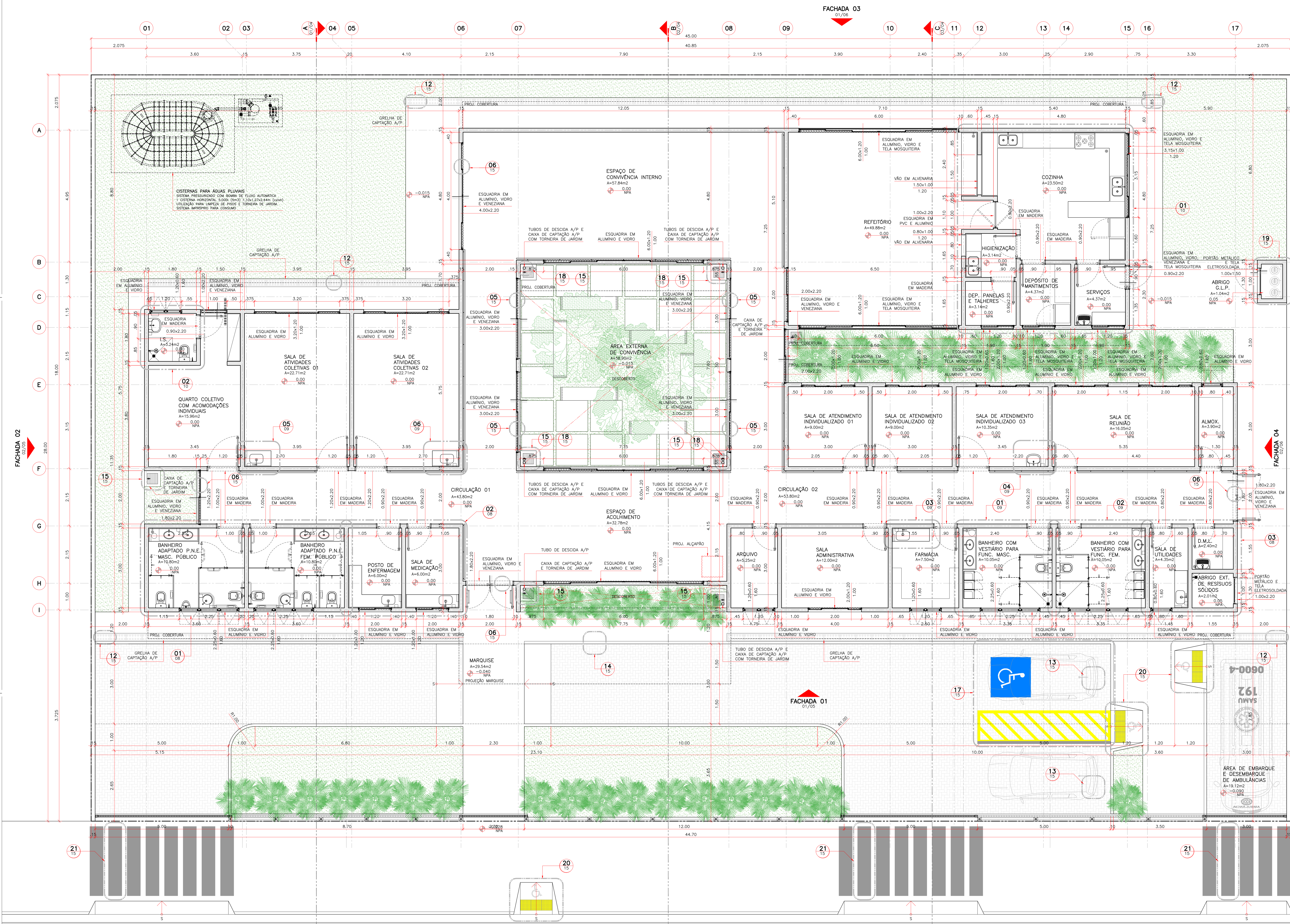
IMAGEM 02 – FACHADA FRONTAL
ARQUIVO: 1323-01-ARQ-PE-IMG002-R01



IMAGEM 03 – REFEITÓRIO
ARQUIVO: 1323-01-ARQ-PE-IMG003-R01



IMAGEM 04 – ESPAÇO DE CONVIVÊNCIA EXTERNA
ARQUIVO: 1323-04-ARQ-PE-IMG004-R01



01 CENTRO DE ATENÇÃO PSICOSSOCIAL - I, II, AD e I
PLANTA PAVIMENTO TERREO
ESCALA: 1:50

LEGENDA:

- ALVENARIA EM BLOCOS CERÂMICOS
- PISO INTERTRAVADO
- GRAMA

OBSERVAÇÕES:

- 1 - CONFERIR MEDIDAS NO LOCAL
- 2 - MEDIDAS EM METROS

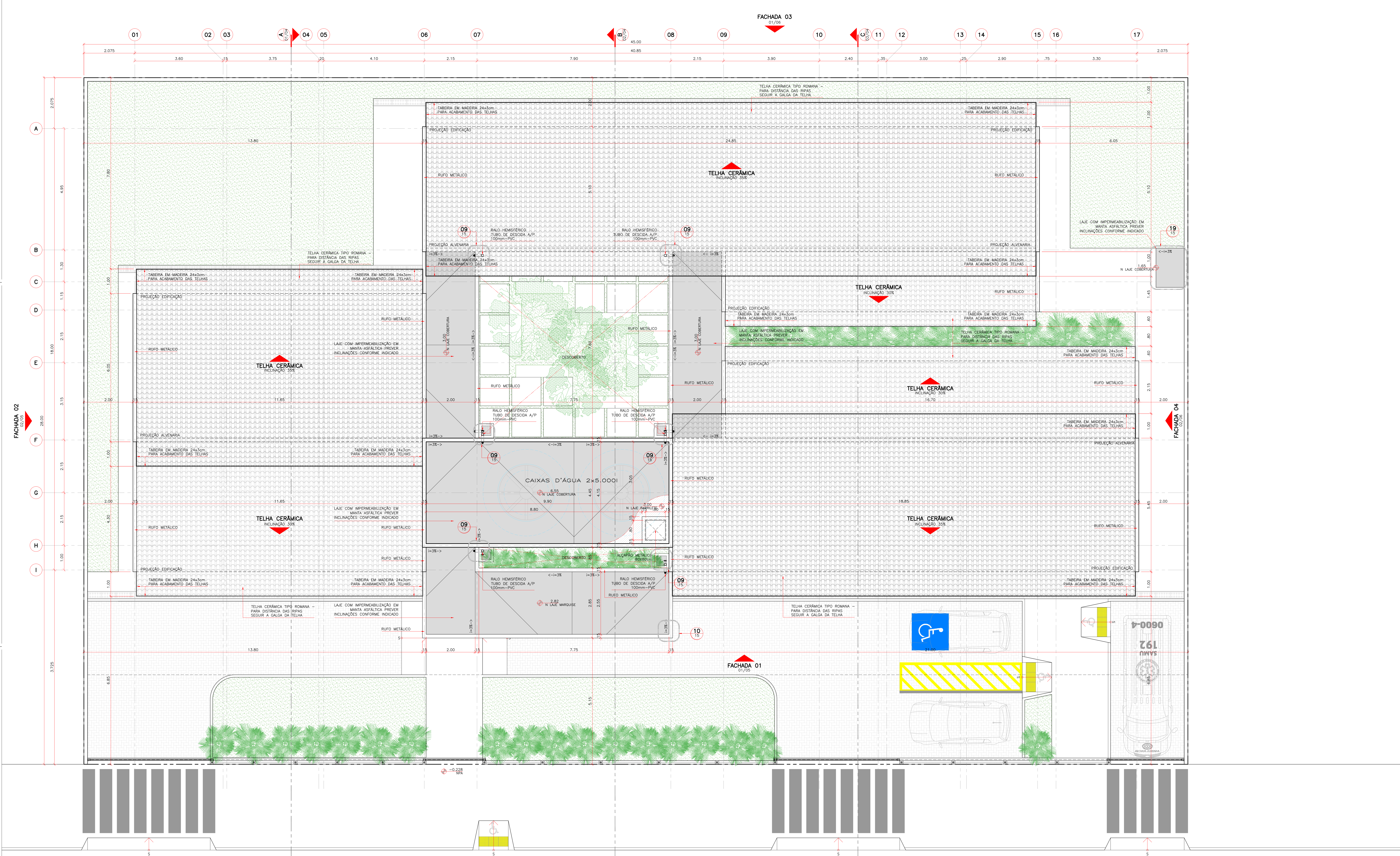
PROJETO
VERNONI ARQUITETOS ASSOCIADOS
6/12/11

RESPONSÁVEL
MINISTÉRIO DA SAÚDE

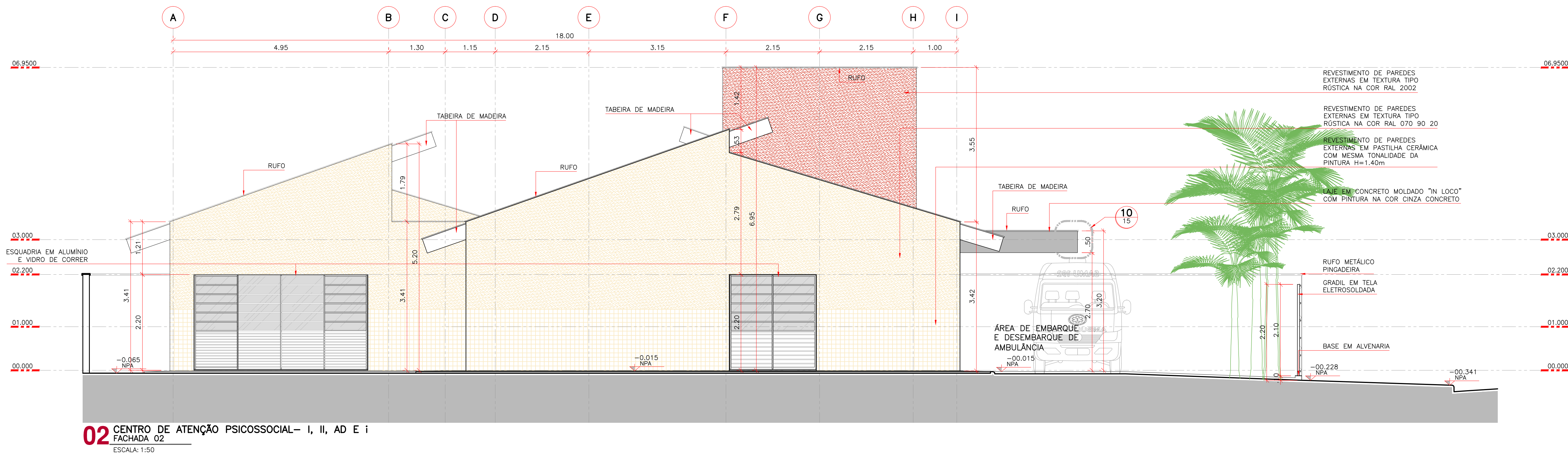
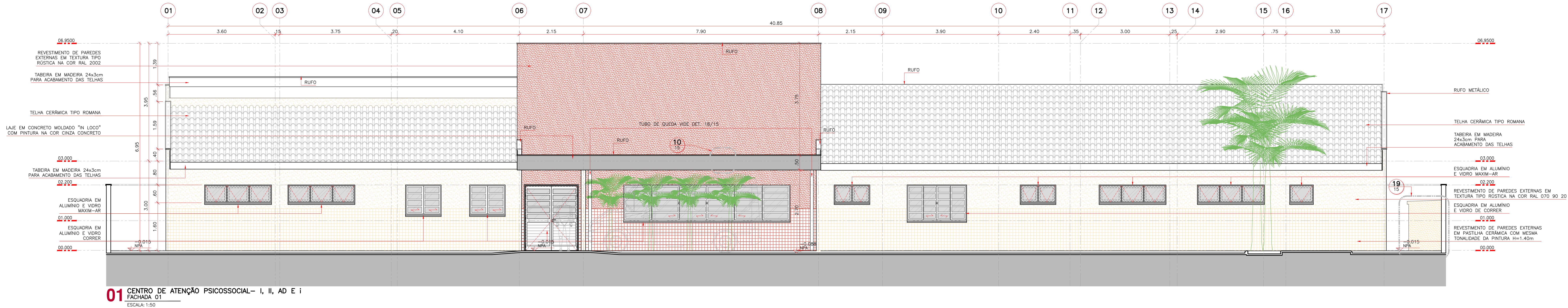
00 EMISSÃO PROJ. EXECUTIVO 28/08/14 SH LV FV
REV. DESCRIÇÃO DATA POR C.D. APPROV.

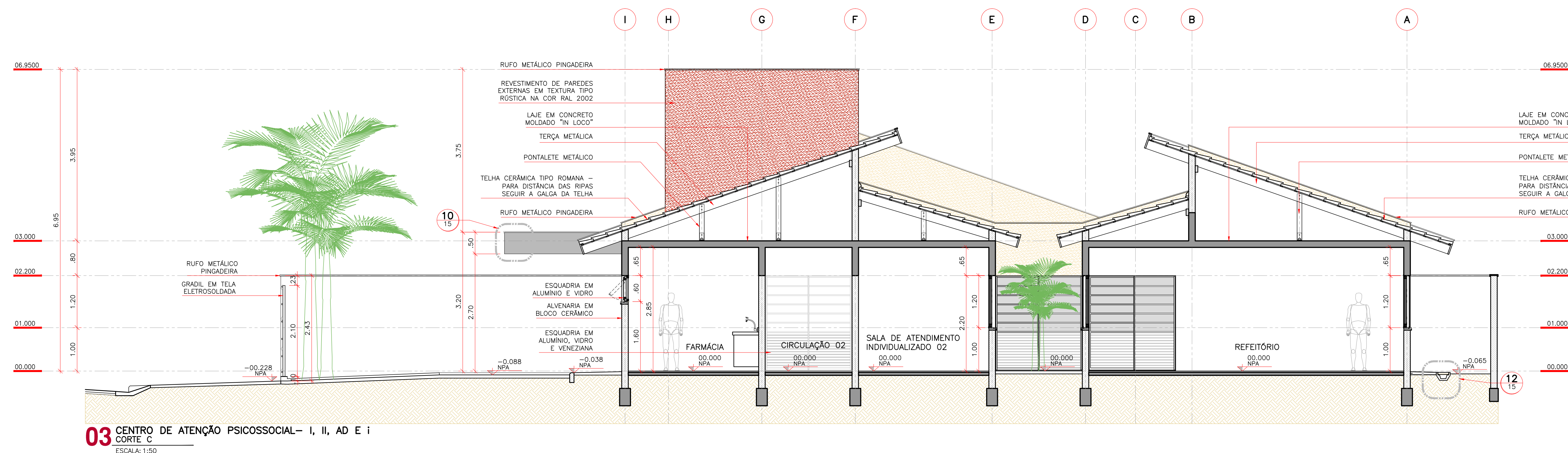
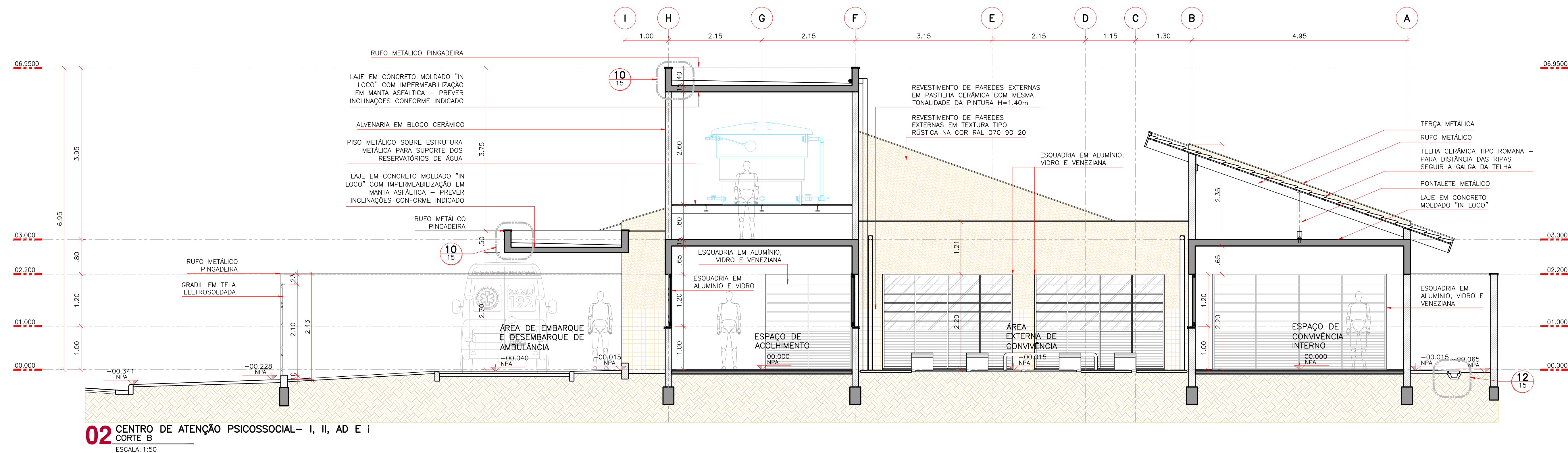
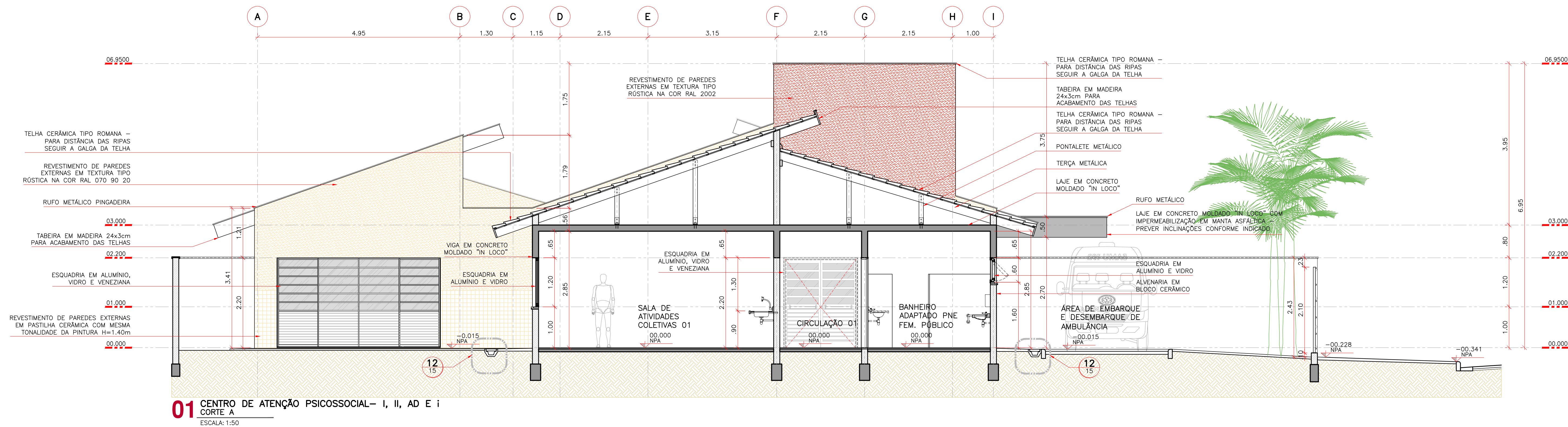
CLIENTE
MINISTÉRIO DA SAÚDE
ESPANHA DOS MINISTÉRIOS, BLOCO "0", SALA 339-A, 3º ANDAR - ED. ANEXO
BRASILIA - DF
CENTRO DE ATENÇÃO PSICOSSOCIAL - I, II, AD, e I
PLANTA PAVIMENTO TERREO

DIRETORIA DE PROJETOS
ESCALA 1:50
FORMATO A0
PÁGINA 02/15
DE COMENTÁRIOS
NOME DO ARQUIVO
1323-01-ARQ-PE-02_15-R00
INFORMAÇÃO
COTAÇÃO
CONSTRUÇÃO



01 CENTRO DE ATENÇÃO PSICOSSOCIAL - I, II, AD, i
PLANTA DE COBERTURA
ESCALA: 1:50





LEGENDA:

ALVENARIA EM BLOCOS CERÂMICOS

Desenho executado digitalmente

JACI BRAG LITTLE JACI

Arquiteto responsável

Assinatura

OBSERVAÇÕES:

1- CONFERIR MEDIDAS NO LOCAL

2- MEDIDAS EM METROS

ASSINATURAS

AUTOR PROJETO

VERRONI ARQUITETOS ASSOCIADOS

6/127-1

RESPONSÁVEL

MINISTÉRIO DA SAÚDE

00 EMISSÃO PROJ. EXECUTIVO 28/08/14 SH LV FV

REV. DESCRIÇÃO

CLIENTE

MINISTÉRIO DA SAÚDE

ESPANHA DOS MINISTÉRIOS, BLOCO “0”, SALA 339-A, 3º ANDAR – ED. ANEXO

BRASILIA – DF

PROJETO

CENTRO DE ATENÇÃO PSICOSSOCIAL – I, II, AD, I

CORTES AA, BB, e CC

DISCIPLINA ARQUITETURA

FASE PROJETO EXECUTIVO

ESCALA 1:50

FORMATO A3

Nº FOLHA 04/15

REVISÃO 00

TITULO DO COMENTÁRIO

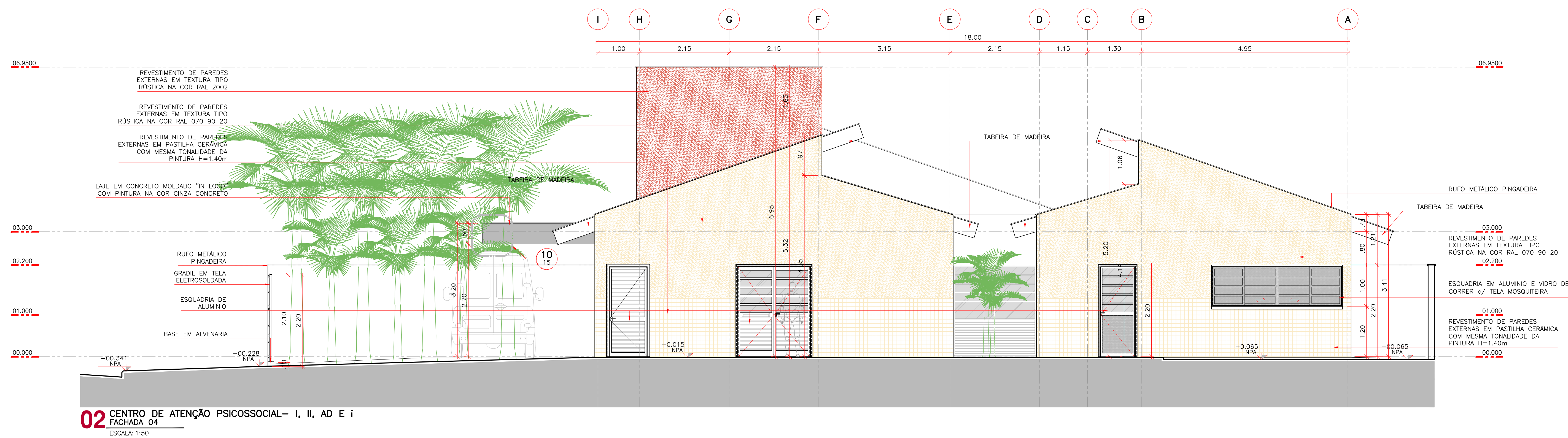
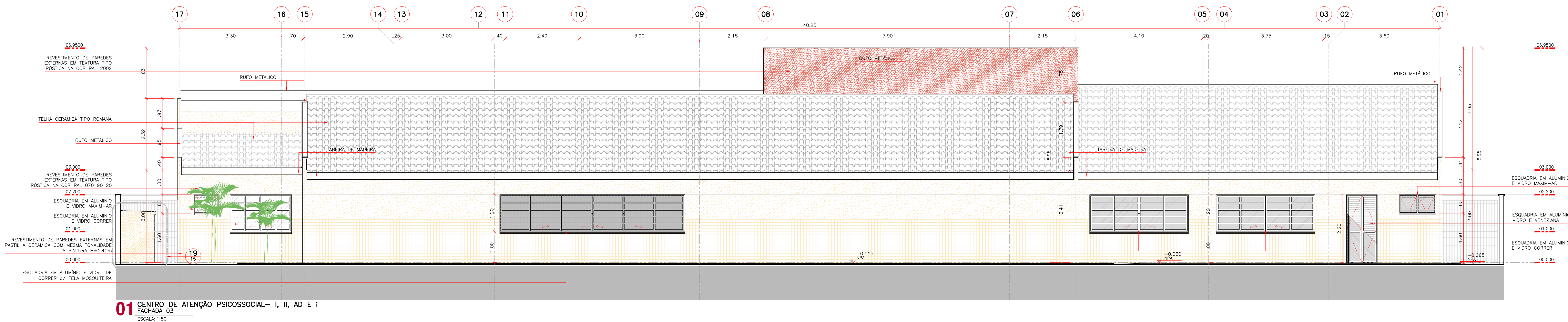
1323-01-ARQ-FE-04_15-R00

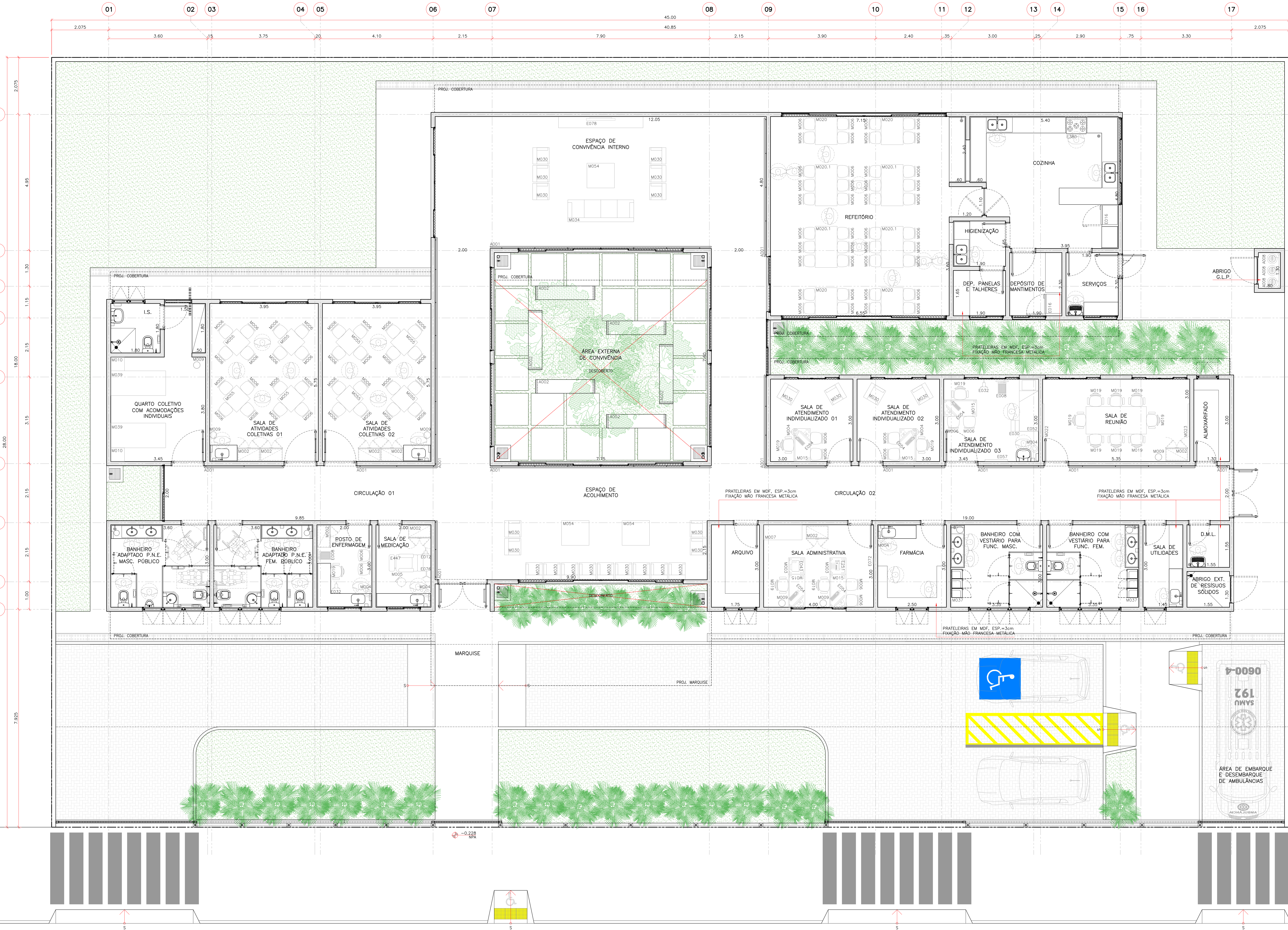
INFORMAÇÃO

COTAÇÃO

CONSTRUÇÃO







CÓDIGO	EQUIPAMENTO	QUANTIDADE
A001	CORRIMÃO (BATE MACA) VIDE ARQ. DET. 08/15	1
A002	BANCO DE JARDIM EM CONCRETO	5
A003	BANCO PARA TELEVISÃO 1.80x0.40x0.80m	1
A004	ESPUMADOR	1
A005	BALÃO DE OXIGÊNIO COM MÁSCARA APLICADORA E UMIDIFICADOR	1
A006	RESUSCITADOR MANUAL TIPO BALÃO AUTODINÂMICO COM RESERVATÓRIO E MÁSCARA	1
A007	CIRCULADORES DE AR	3
A008	NOTÍFICO G.P. 1.1x0.6	3
E005	ASPIRADOR DE SECREÇÕES	1
E008	BALANÇA ANTROPOMÉTRICA	2
E009	BALANÇA PEDIÁTRICA E NEONATAL	1
E012	BRAGADEIRA DE INJEÇÃO	1
E016	GLAUBRIA	2
E030	ESCALA COM DOIS DEGRAUS	1
E032	ESFIGMOMÉTRICO	2
E031	ESFIGMOMÉTRICO INFANTIL	1
E036	ESTETOSCÓPIO	2
E036.1	ESTETOSCÓPIO CLÍNICO INFANTIL	2
E040	IBRIDOÚRO	1
E043	IMPRESSORA	1
E046	LANTERNA CLÍNICA COM PILHAS	1
E052	MESA PARA EXAMES	1
E054	MICROCOMPUTADOR	5
E057	NEGATOSCÓPIO	1
E062	OXÍMETRO	1
E065	PROJETOR MULTIMÍDIA	1
E072	RELÓGIO DE PAREDE	1
E074	RETROPROJETOR	1
E076	SUPOORTE DE SOM DE CHÃO	1
E077	TELA DE PROJEÇÃO	1
E078	TELEVISOR (COM SUPORTE)	2
E081	VIDEOCASSETTE	1
E092	DEFIBRILADOR	1
E103	LAVAGOSCÓPIO	1
E117	OTO-OTOLINGOSCÓPIO	1
E116	TELEFONE CLÍNICO	1
E223	APARELHO DE DVD	1
E251	APARELHO DE FAX	1
E263	FITA MÉTRICA	1
E380	FOFÃO S. BOCAL	1
E389	LICUIDIFICADOR	1
E447	CADIRA PARA DOADOR DE SANGUE	1
E475	APARELHO DE SOM	1
E455	MÁQUINA FOTOGRAFICA DIGITAL	1
M002	ARMÁRIO 0.80x0.45x2.20m	8
M003	ALQUIVO TIPO GAVETA 0.60x0.60x0.65m	2
M004	BALDE CILÍNDRICO PORTA DETRITOS COM PEDAL	6
M005	BANQUETA GIBRITONA/ MOCHO	1
M006	CADIRA	82
M007	ESTANTES	1
M009	CESTO DE LIXO	6
M010	MESA DE CABECEIRA 0.50x0.50x0.50m	2
M011	MESA DE REUNIÃO 2.20x1.00x0.75m	1
M015	MESA TIPO ESCRITÓRIO COM GAVETAS	5
M019	CADIRA GIRATÓRIA COM BRAÇOS	14
M020	MESA PARA REFETÓRIO 1.80x0.80x0.75m	4
M020.1	MESA PARA REFETÓRIO 1.50x0.80x0.75m	1
M022	QUADRO BRANCO	1
M023	QUADRO DE AVISOS	1
M030	POLTRONA	19
M034	SOFÁ	1
M037	ARMÁRIO DE AÇO	2
M039	CAMA TIPO BELICHE	2
M054	MESA DE CENTRO 0.90x1.00x0.35m	3
M055	MESA PARA USO GERAL 0.70x0.70x0.80m	8

OBSERVAÇÕES:
OS EQUIPAMENTOS LISTADOS ACIMA QUE NÃO ESTÃO NA PLANTA DE LAYOUT SÃO EQUIPAMENTOS COMPLEMENTARES.

01 CENTRO DE ATENÇÃO PSICOSSOCIAL- I, II, AD E I
LAYOUT
ESCALA: 1:50

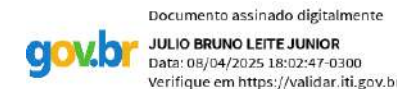
LEGENDA:
ALVENARIA EM BLOCOS CERÂMICOS
PISO INTERTRAVADO
GRAMA

OBSERVAÇÕES:
1- CONFERIR MEDIDAS NO LOCAL
2- MEDIDAS EM METROS.

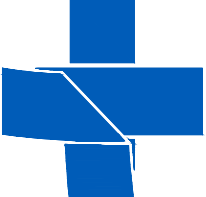
RESPONSÁVEL:
MINISTÉRIO DA SAÚDE
AUTOR PROJETO:
VERRONI ARQUITETOS ASSOCIADOS
6/12/11

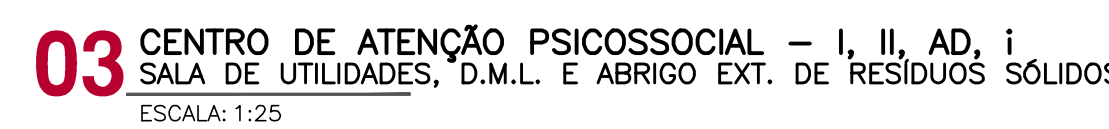
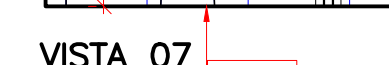
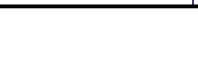
CLIENTE:
MINISTÉRIO DA SAÚDE
ESPANHA DOS MINISTÉRIOS, BLOCO "O", SALA 339-A, 3º ANDAR - ED. ANEXO
BRASILIA - DF
CENTRO DE ATENÇÃO PSICOSSOCIAL - I, II, AD, I
LAYOUT
DESEMPENHO ARQUITETURA
PROJETO EXECUTIVO
ESCALA 1:50
FORMATO A4
DATA 07/15
REVISÃO 00
FIM DO PROJETO
DESEMPENHO ARQUITETURA
PROJETO EXECUTIVO
ESCALA 1:50
FORMATO A4
DATA 07/15
REVISÃO 00
FIM DO PROJETO

DESEMPENHO ARQUITETURA
PROJETO EXECUTIVO
ESCALA 1:50
FORMATO A4
DATA 07/15
REVISÃO 00
FIM DO PROJETO
DESEMPENHO ARQUITETURA
PROJETO EXECUTIVO
ESCALA 1:50
FORMATO A4
DATA 07/15
REVISÃO 00
FIM DO PROJETO



assinatura





1- CONFERIR MEDIDAS NO LOCAL.
2- MEDIDAS EM METROS.
3- PARA PISOS VIDE ARQ.FL.11/15.
4- PARA PORTAS SANFONADAS, POR-
DMSÓRIAS, PORTAS DE ABRIR E JAR-
VIDE ARQ.FL.13/15 (MAPA DE
LOCALIZAÇÃO DE ESQUADRIAS).

AUTOR PROJETO
VERRONI ARQUITETOS ASSOCIADOS
6127-1

DATA



REV. DE


TÍTULO
CENTRO DE ATENÇÃO PSICOSSOCIAL – I, II, AD, i
DET. DE ÁREAS MOLHADAS – BANHEIRO PÚBLICO ADAPTADO PARA
P.N.E. FEM E MASC/ POSTO DE ENFERMAGEM / SALA DE MEDICAÇÃO
SALA DE UTILIDADES / D.M.L. E ABRIGO EXT. DE RESÍDUOS SÓLIDOS


DISCIPLINA: ARQUITETURA	Nº FOLHA: 08/15	FINALIDADE: <input checked="" type="checkbox"/> COMENTÁRIOS <input type="checkbox"/> INFORMAÇÃO <input type="checkbox"/> COTAÇÃO <input type="checkbox"/> CONSTRUÇÃO
FASE: PROJETO EXECUTIVO	REVISÃO: 00	NOME DO ARQUIVO: 1323-01-ARQ-PE-08_15-R00
ESCALA: 1:25		
FORMATO: A0		

M03 BARRA METÁLICA AÇO-INOX DE ACESSIBILIDADE 80cm
M04 BARRA METÁLICA AÇO-INOX PARA CUBA DE CANTO
M05 SIFÃO METÁLICO
M06 TORNEIRA PARA COZINHA DE PAREDE BICA MÓVEL
M07 RALO
M08 BARRA DE APOIO AÇO-INOX 90° 70x70cm
M09 BANCO ARTICULÁVEL PARA BANHO 45x70cm
M10 CHUVEIRO ELÉTRICO TRÊSFASO
M11 CUBA DE AÇO-INOX 400x500x240mm
M12 TORNEIRA DE CUBA DE AÇO-INOX MESA BICA MÓVEL
M13 TORNEIRA PARA TANQUE COM DERIVAÇO PARA MAQUINARIA
M14 TORNEIRA DE USO GERAL COM BICO PARA MANGUEIRA
M15 CUBA DE AÇO-INOX DUPLA 400x700x140mm

M16 SIFÃO FLEXÍVEL
M17 BARRA METÁLICA AÇO-INOX DE
ACESSIBILIDADE 70cm
M18 CHUVEIRO ELÉTRICO TRIFÁSICO COM DU
MANUAL
M19 TORNEIRA PARA LAVATÓRIO DE MESA
PRESSMATIC COM ALAVANCA
P01 DISPENSER DE PAPEL TOALHA
P02 DISPENSER DE PAPEL HIGIÊNICO ROL
P03 SABONETEIRA DE REFIL SPRAY
P04 ESPELHO 6mm
B BOTÃO DE ALARME PARA P.N.E. = 0,40m
C CAMPAINHA DE ALARME P.N.E. = 2,50m

ORIGEM DA MODULAÇÃO.
CANTONEIRA DE ALUMÍNIO.

AZULEJO CERÂMICO – D=45x33,5cm, NA COR AZUL/VERDE, 3,00mm e REJUNTE ARGAMASSA (EPÓXI) COR BRANCO.

RODAPÊ CERÂMICO C/ IMPERMEABILIZAÇÃO – D=45x33,5cm, EXISTENTE NA ALVENARIA, NA COR BRANCO ACETINADO e REJUNTE EPÓXI IMPERMEABILIZAÇÃO EM ARGAMASSA POLIMÉRICA, 3kg POR M², TRATAMENTO COM MATERIAL FLEXÍVEL, CORDÃO COMPRESSÍVEL, TELA ESTRUTURADA E DUA CAMADAS ANTERIOR A APLICAÇÃO EM TODA ÁREA.

 **RODAPÉ CERÂMICO** – Diâmetro 45cm, EMBUTIDO NA ALVENARIA, NA COR BRANCA ACETINADO E REJUNTE EPÓXI.

 **PINTURA** – TINTA ACRÍLICA LÁQUA ACABAMENTO ACETINADO, NA COR BRANCA.

 Documento assinado digitalmente
JULIO BRUNO LETTE JUNIOR
Data: 04/04/2025 18:02:09 -0300
Verifique em: <https://validar.jbr.gov.br>

1- CONFERIR
2- MEDIDAS
3- PARA PIS
4- PARA PO
DIVISÓRIAS, P
VIDE ARQ.FL.
LOCALIZAÇÃO

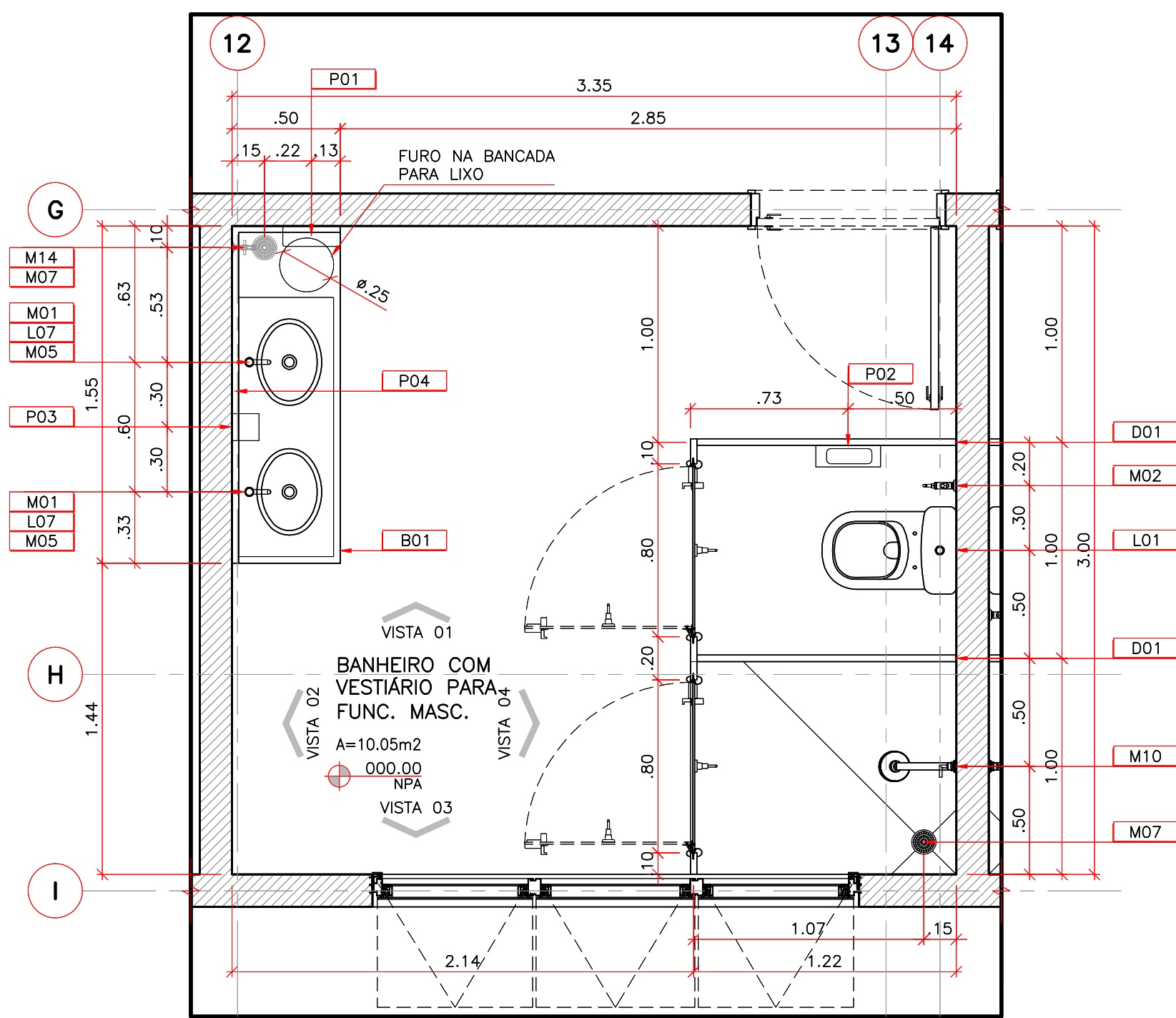
AUTOR PROJETO
VERRONI ARQUITETOS ASSOCIADOS
6127-1

DATA

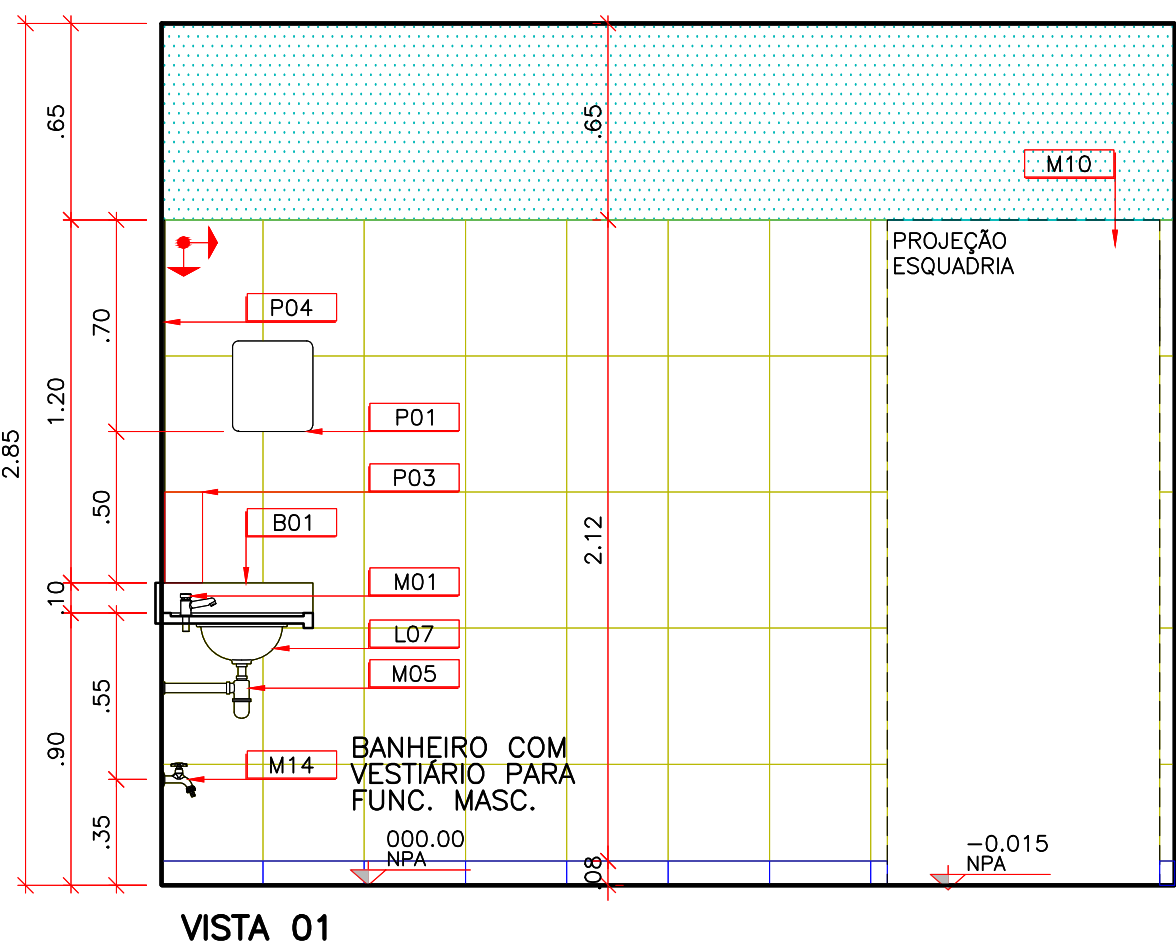
REV. DE

TÍTULO
CENTRO DE ATENÇÃO PSICOSSOCIAL – I, II, AD, i
DET. DE ÁREAS MOLHADAS – BANHEIRO PÚBLICO ADAPTADO PARA
P.N.E. FEM E MASC/ POSTO DE ENFERMAGEM / SALA DE MEDICAÇÃO
SALA DE UTILIDADES / D.M.L. E ABRIGO EXT. DE RESÍDUOS SÓLIDOS

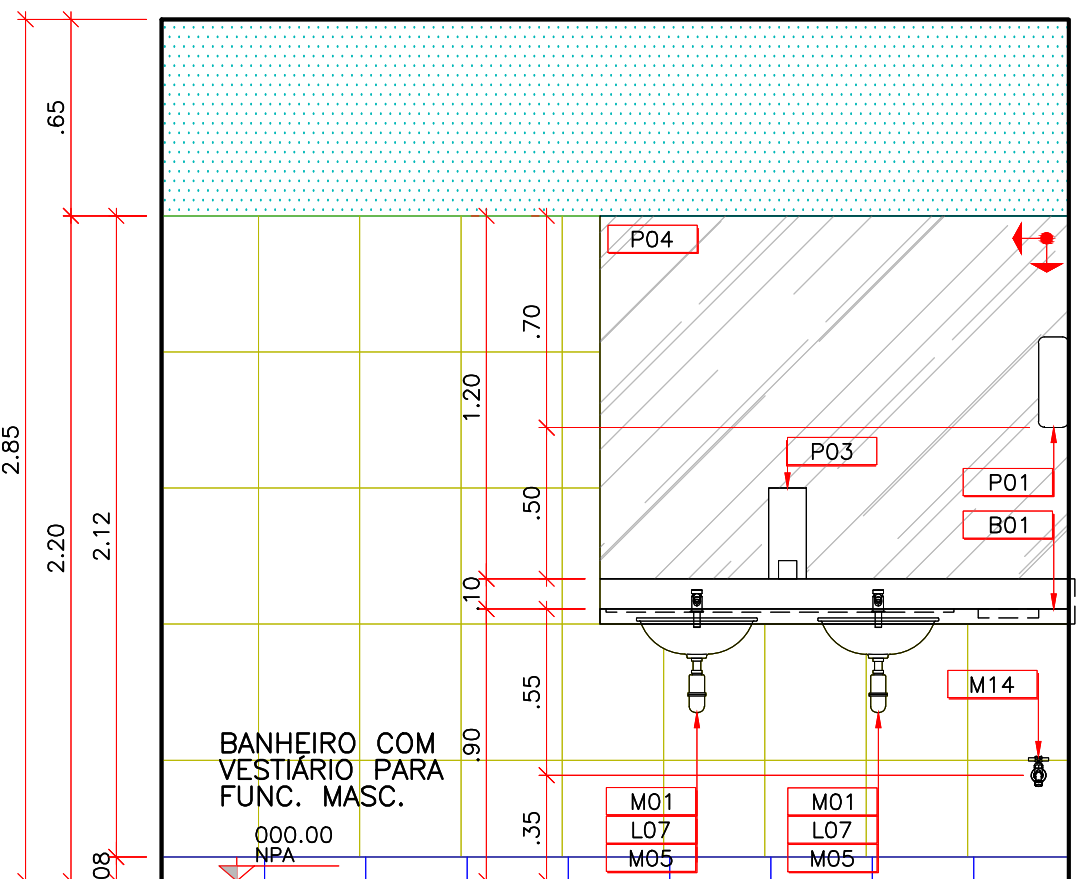
DISCIPLINA: ARQUITETURA	Nº FOLHA: 08/15	FINALIDADE: <input checked="" type="checkbox"/> COMENTÁRIOS <input type="checkbox"/> INFORMAÇÃO <input type="checkbox"/> COTAÇÃO <input type="checkbox"/> CONSTRUÇÃO
FASE: PROJETO EXECUTIVO	REVISÃO: 00	NOME DO ARQUIVO: 1323-01-ARQ-PE-08_15-R00
ESCALA: 1:25		
FORMATO: A0		



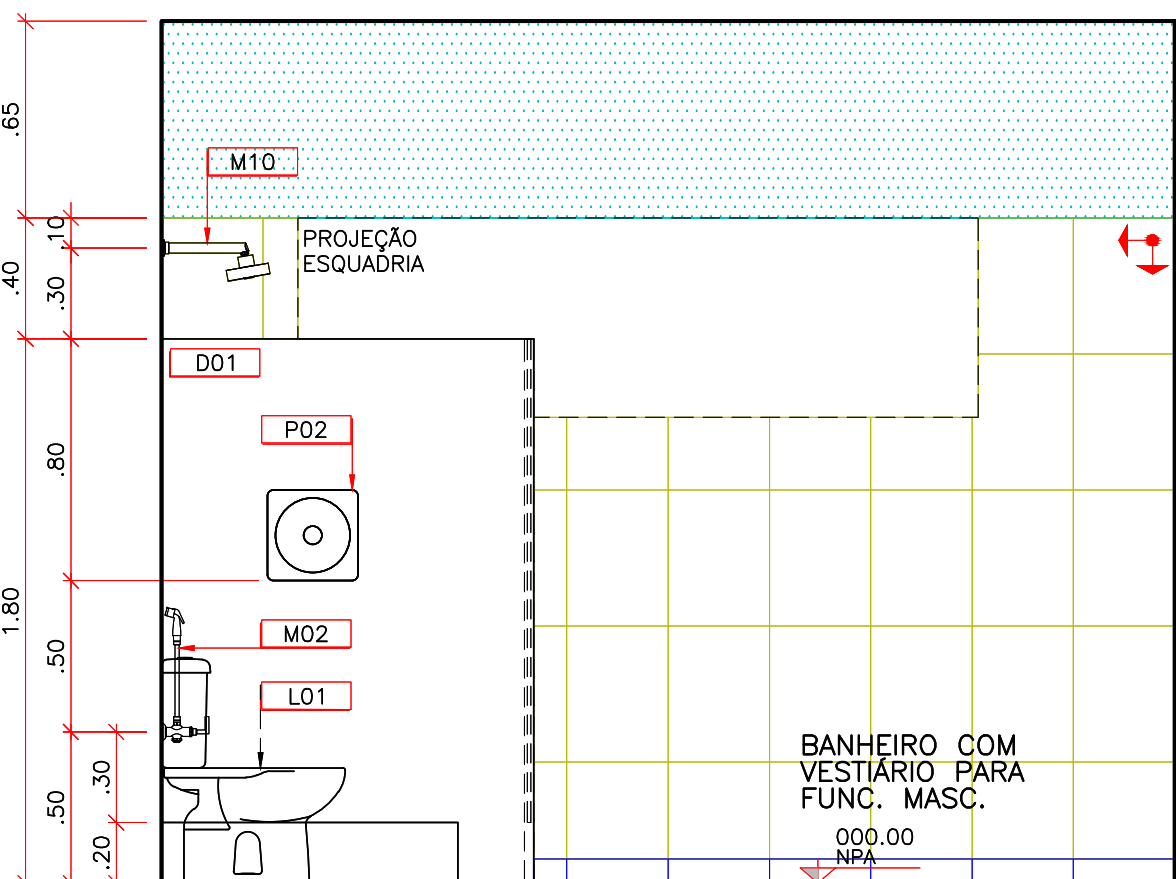
01 CENTRO DE ATENÇÃO PSICOSSOCIAL – I, II, AD, i
BANHEIRO COM VESTIÁRIO PARA FUNC. MASC.
ESCALA: 1:25



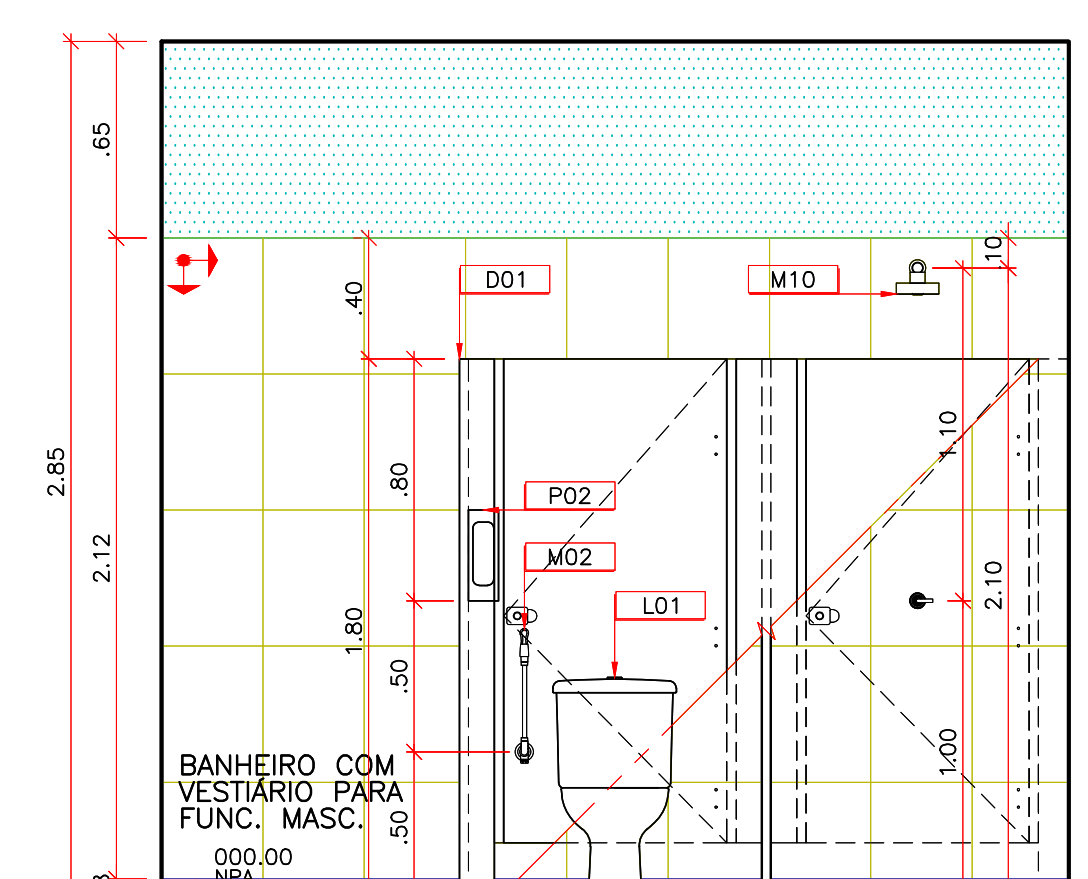
VISTA 01



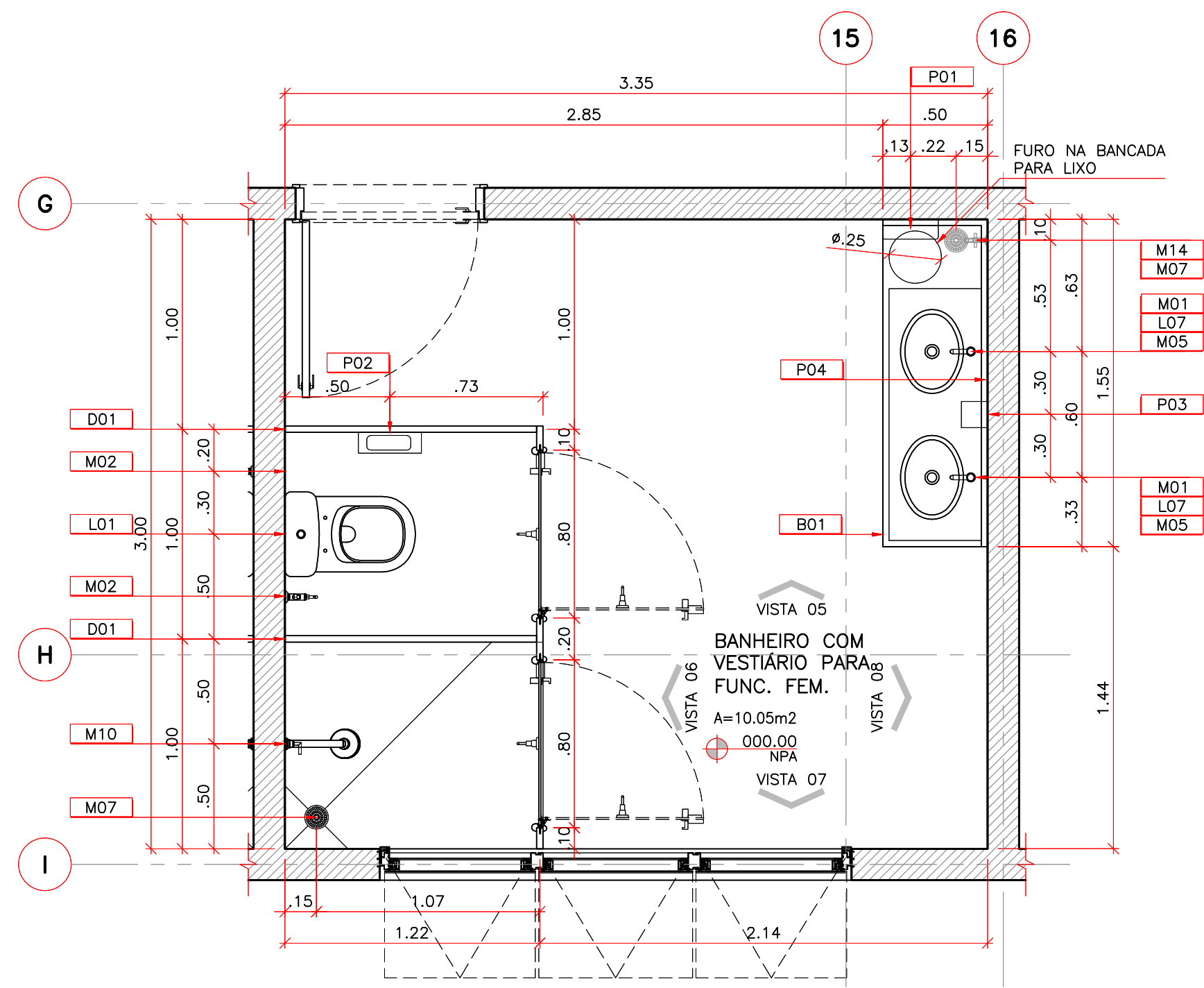
VISTA 02



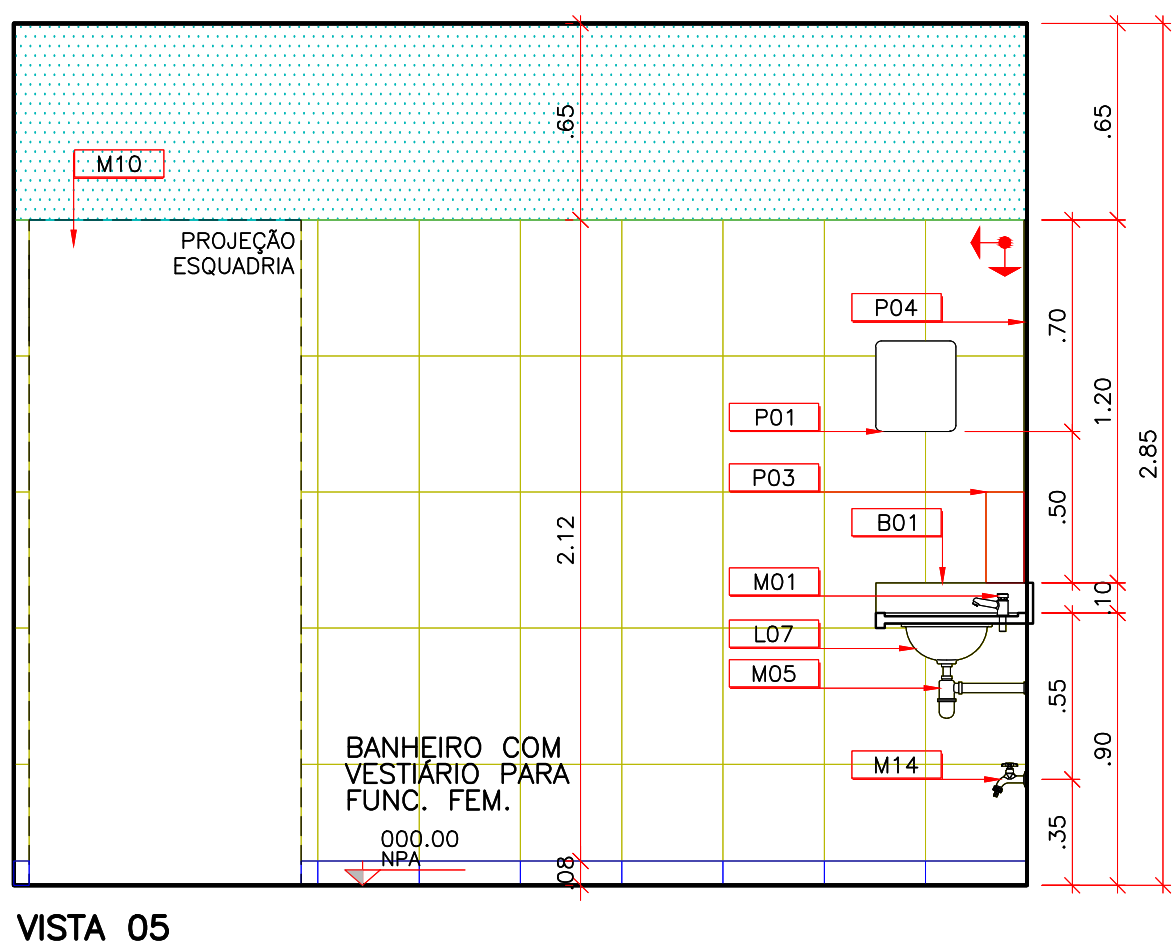
VISTA 03



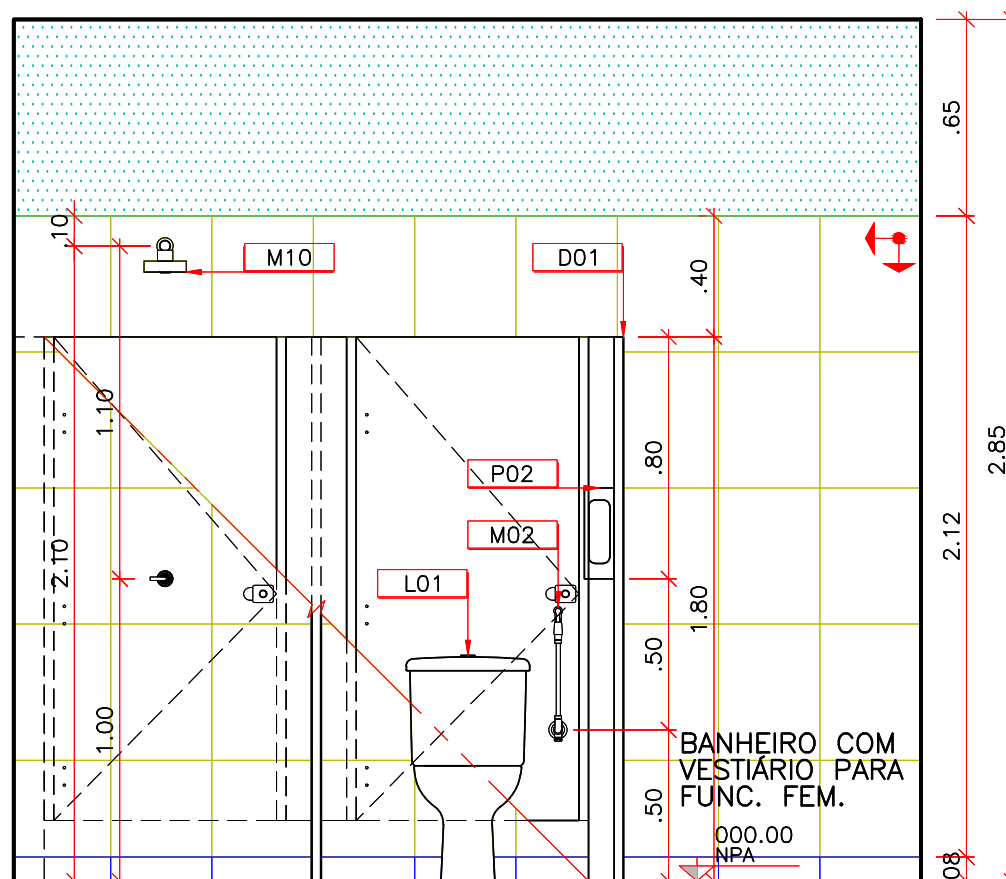
VISTA 04



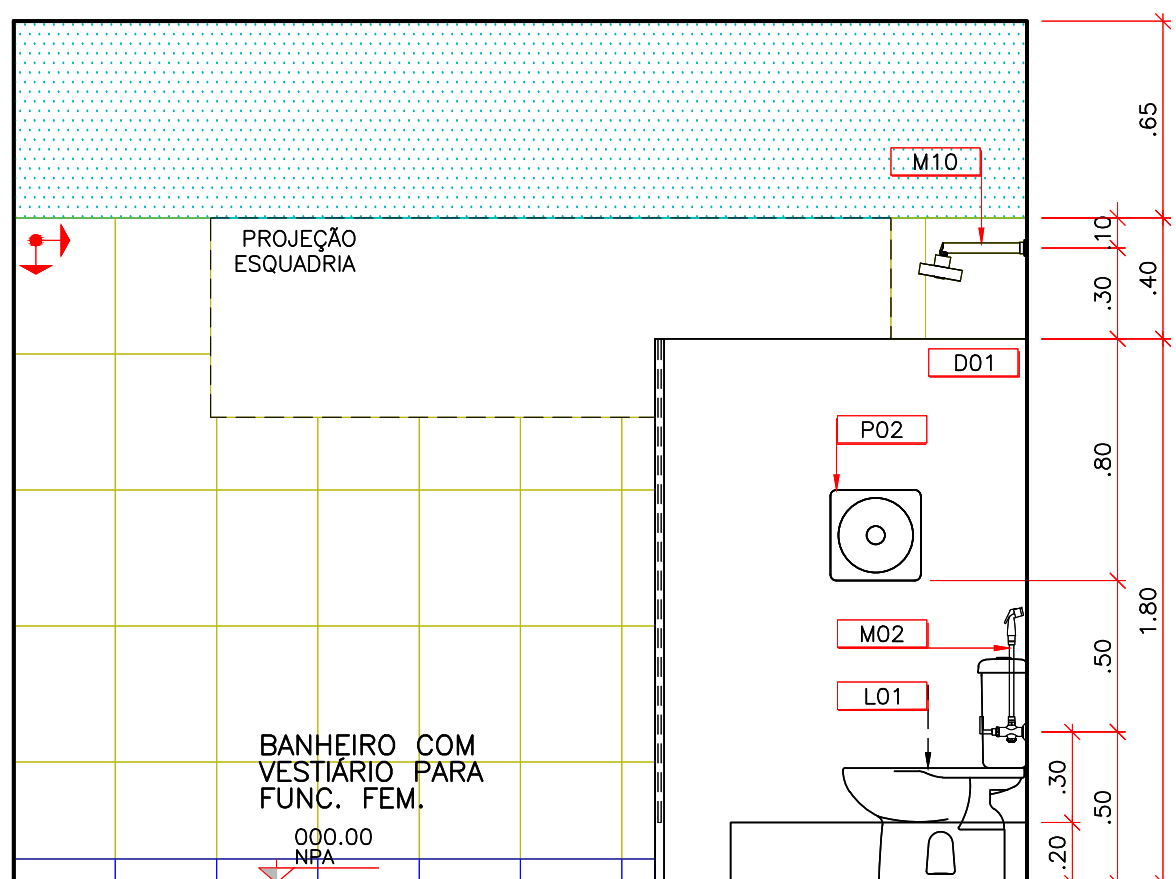
02 CENTRO DE ATENÇÃO PSICOSSOCIAL – I, II, AD, i
BANHEIRO COM VESTIÁRIO PARA FUNC. FEM.
ESCALA: 1:25



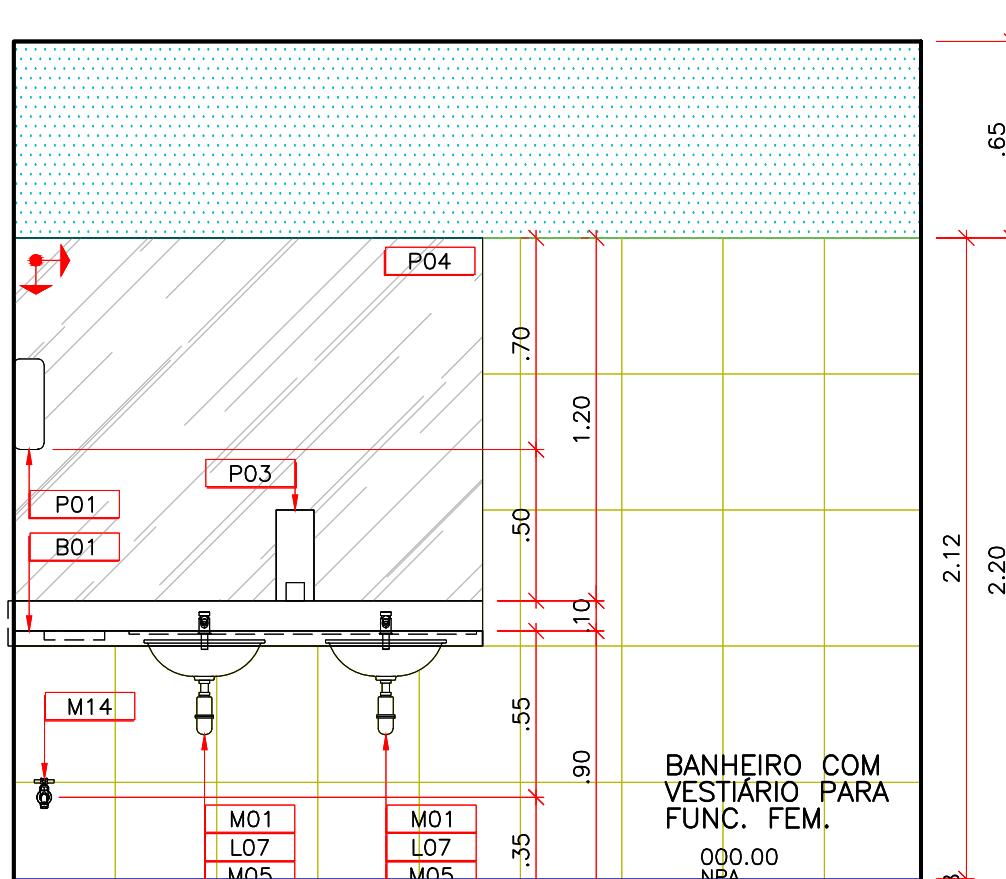
VISTA 05



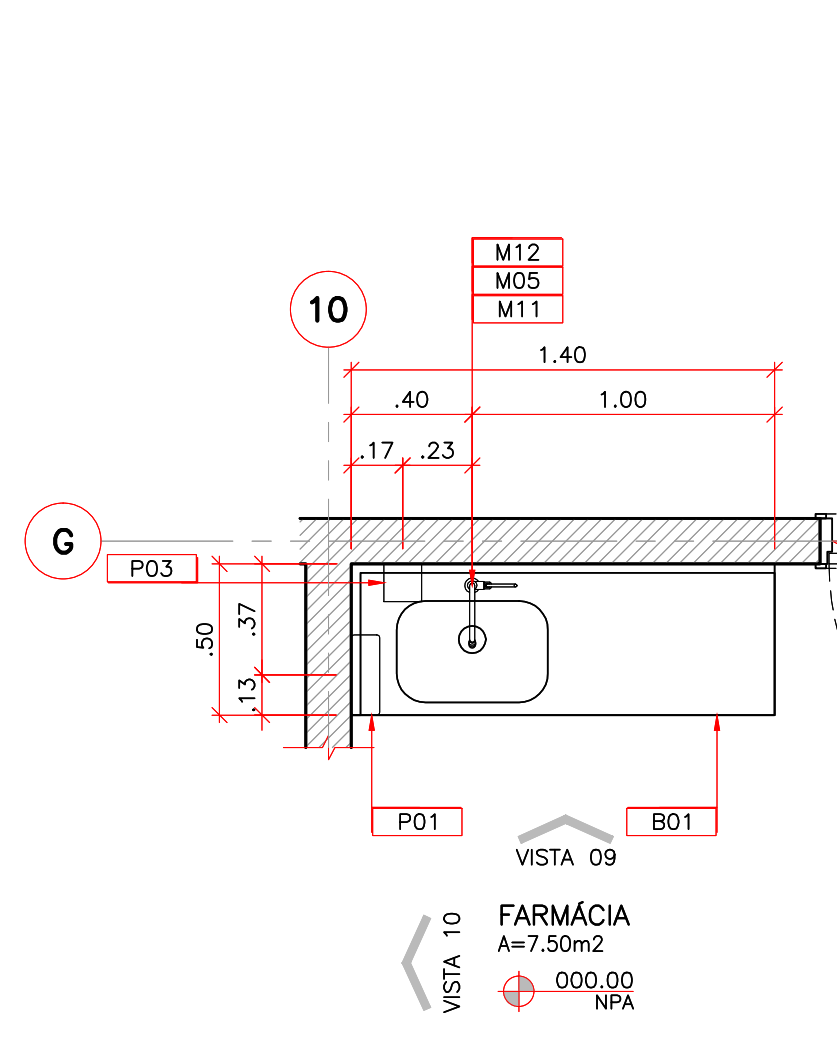
VISTA 06



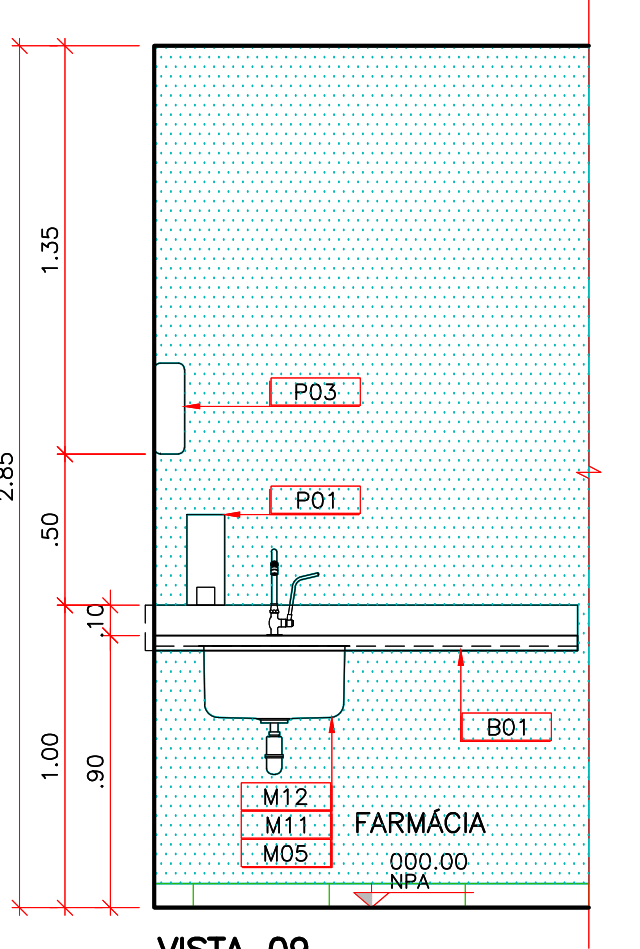
VISTA 07



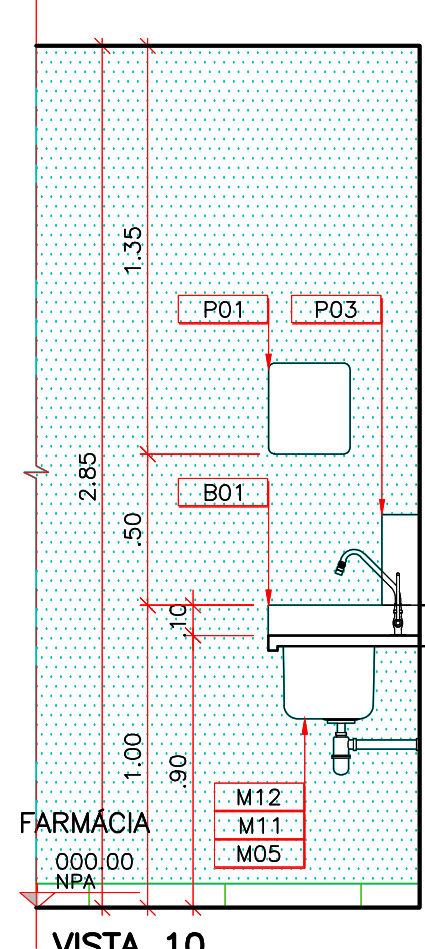
VISTA 08



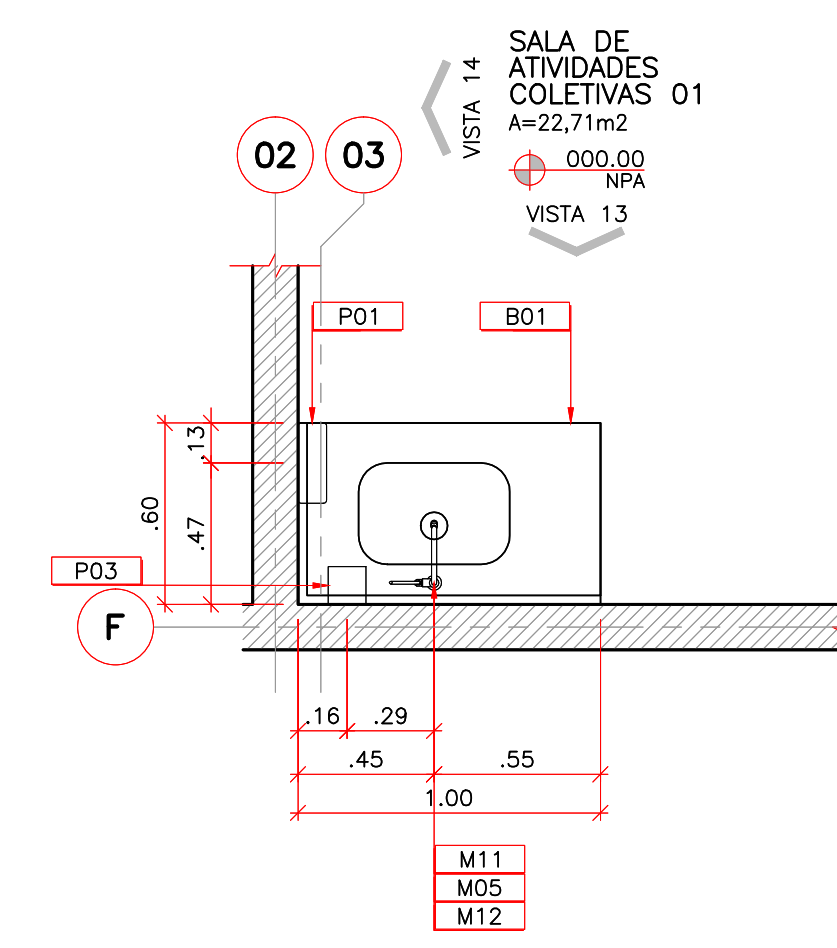
03 CENTRO DE ATENÇÃO PSICOSSOCIAL – I, II, AD, i
FARMÁCIA
ESCALA: 1:25



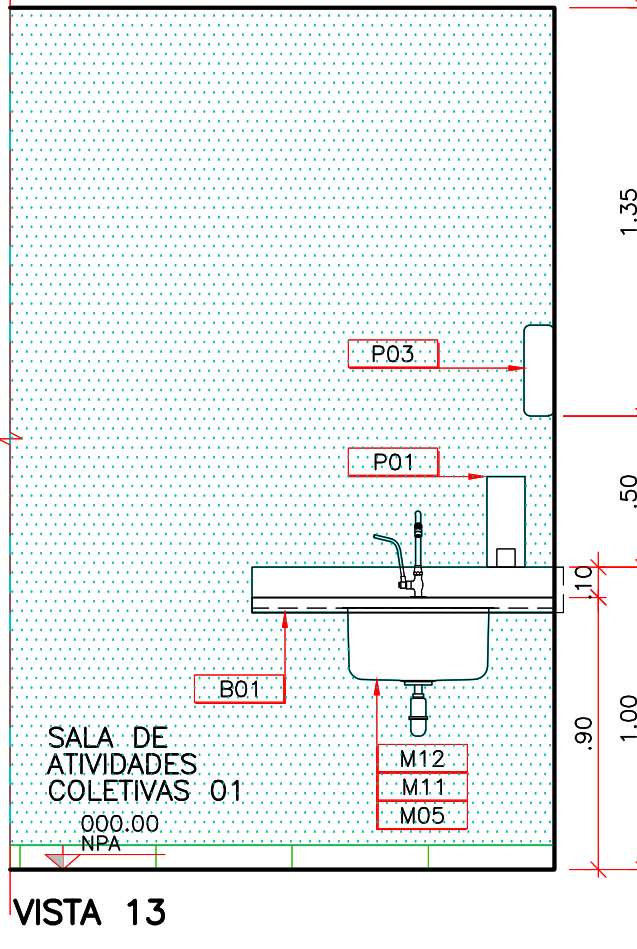
VISTA 09



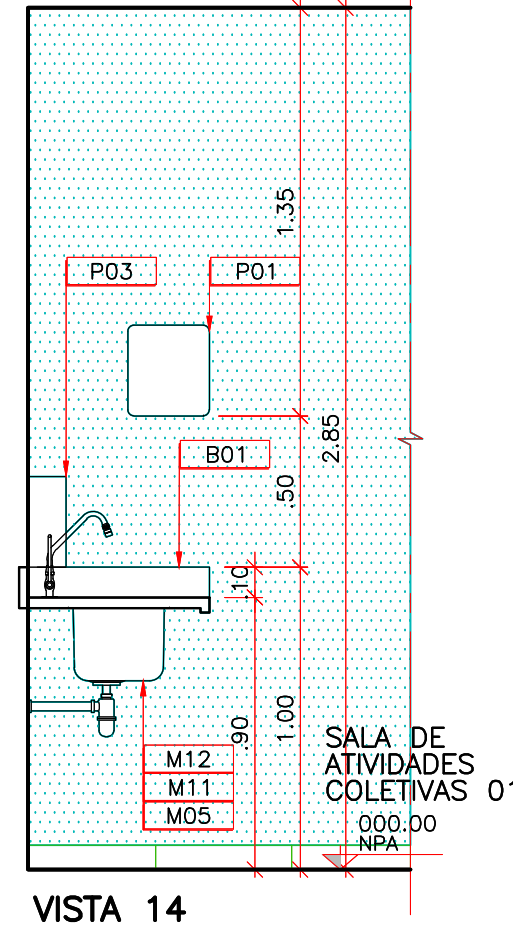
VISTA 10



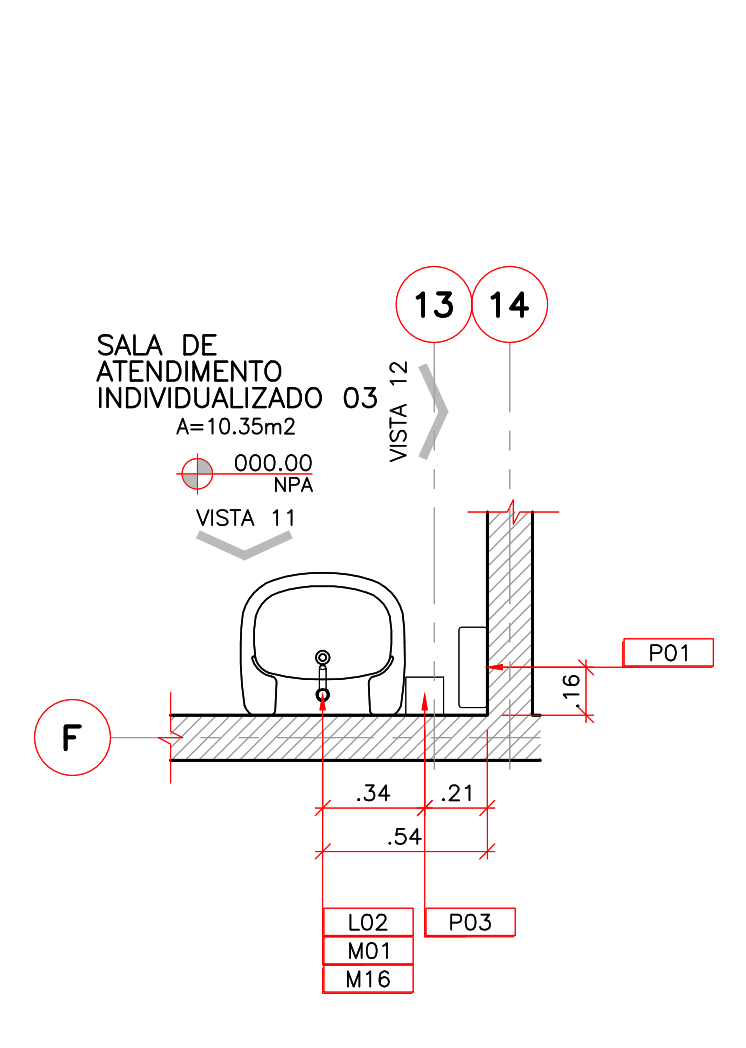
05 CENTRO DE ATENÇÃO PSICOSSOCIAL – I, II, AD, i
SALA DE ATIVIDADES COLETIVAS 01
ESCALA: 1:25



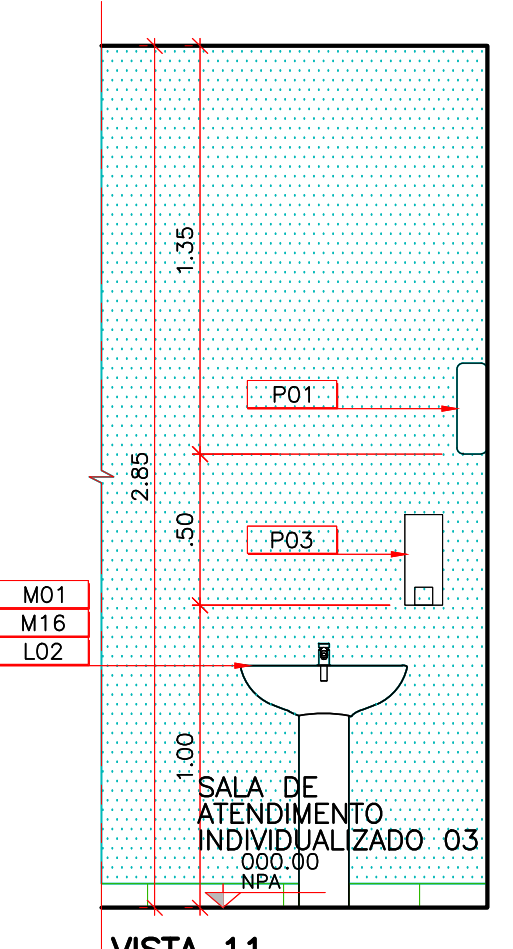
VISTA 13



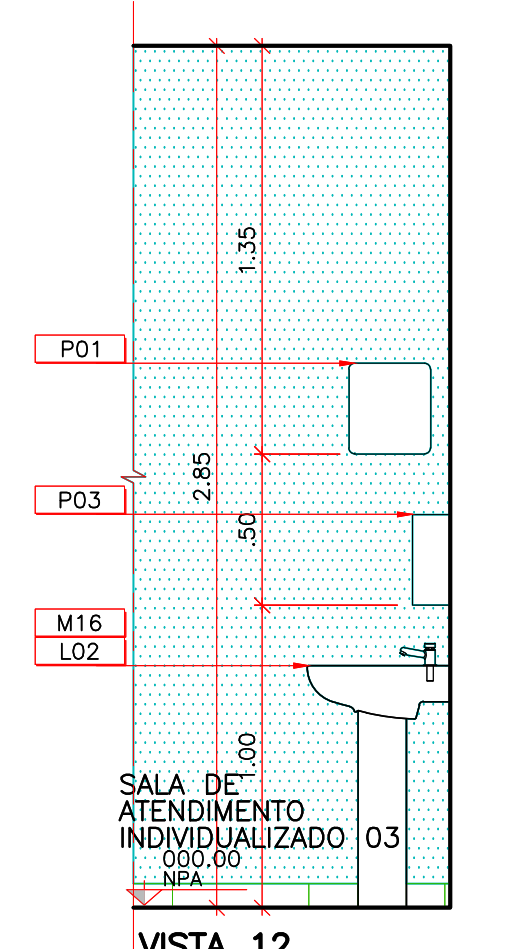
VISTA 14



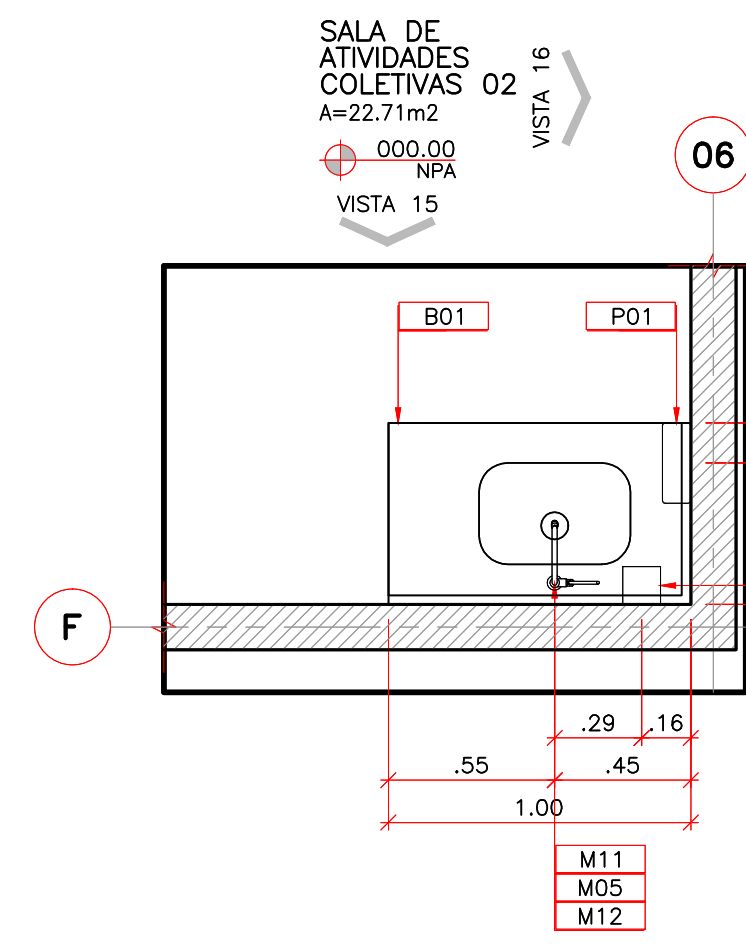
04 CENTRO DE ATENÇÃO PSICOSSOCIAL – I, II, AD, i
SALA DE ATENDIMENTO INDIVIDUALIZADO
ESCALA: 1:25



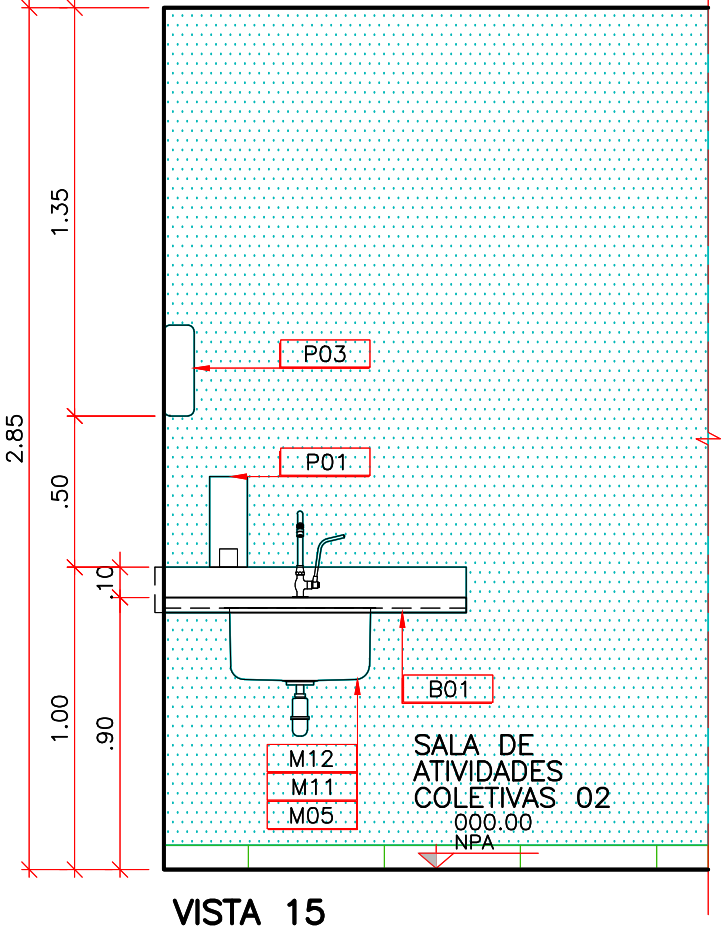
VISTA 11



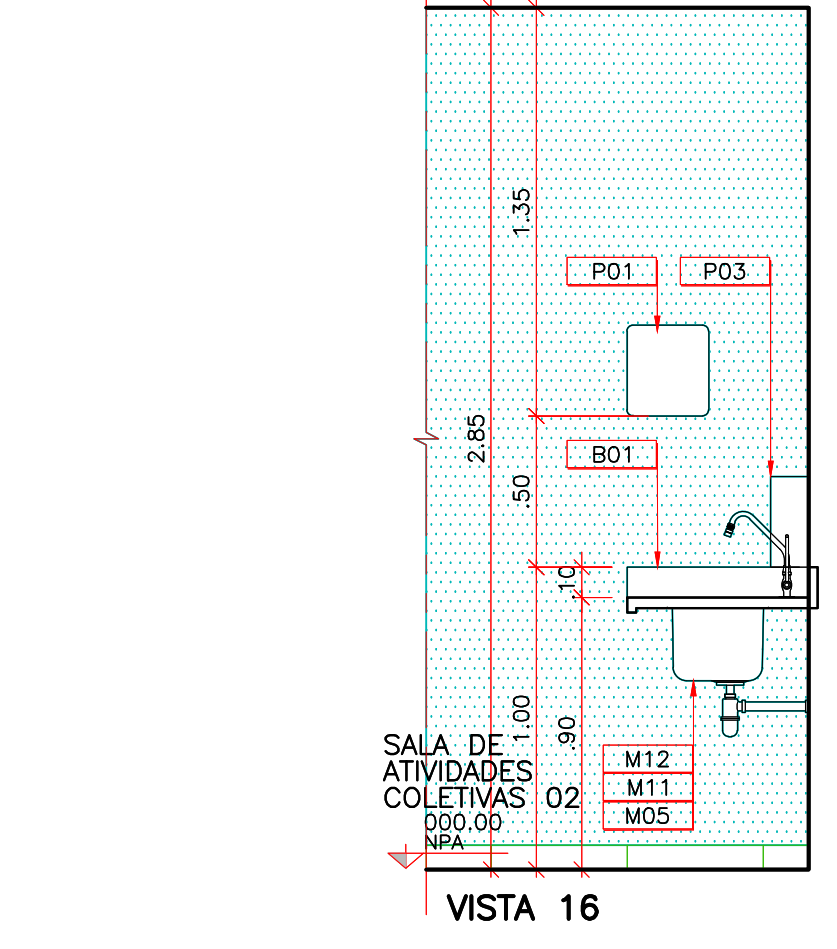
VISTA 12



06 CENTRO DE ATENÇÃO PSICOSSOCIAL – I, II, AD, i
SALA DE ATIVIDADES COLETIVAS 02
ESCALA: 1:25



VISTA 15



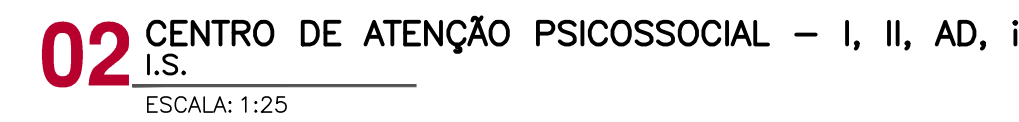
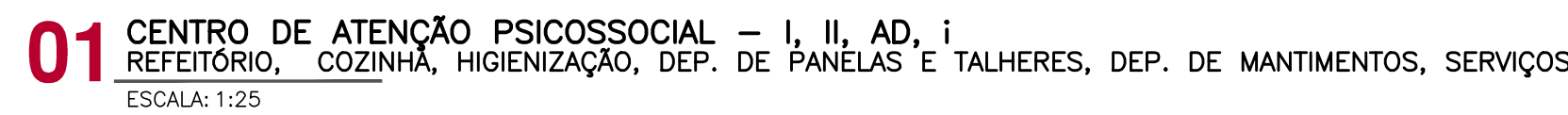
VISTA 16

ESPECIFICAÇÕES DE MATERIAIS
B01 BANCADA EM GRANITO – CUBA ANDRIMMA ESP=30cm
D01 DIVISÓRIA EM GRANITO CUBA ANDRIMMA ESP=30cm
L01 BANCADA COM CANTO ACODADO
L02 LAVATÓRIO COM SIFÃO INTEGRADO
L04 BANCADA CONVENCIONAL COM ABERTURA FRONTAL E VALVULA VEDADA
L04 LAVATÓRIO DE CANTO
L04 LAVATÓRIO PARA TANGUE COM DRENAGEM PARA MANGUEIRA AUTOMÁTICA
M02 DUCHA HIGIENICA
M03 BARRA METALICA AÇO-INOX DE ACESSIBILIDADE 80cm
M04 BARRA METALICA AÇO-INOX PARA CUBA DE CANTO
M05 SIFÃO METALICO
M06 TORNEIRA PARA COZINHA DE PAREDE BICA MOVEL
M07 BICO
M08 BARRA DE APOIO AÇO-INOX 80x70x70cm
M09 BICO IRROTACIONAL PARA BANHO 45x70cm
M10 CHAVEIRO ELÉTRICO TRIFÁSICO
M12 TORNEIRA DE USO ESPECIAL DE MESA BICA MOVEL
M13 TORNEIRA PARA TANGUE COM DRENAGEM PARA MANGUEIRA
M14 TORNEIRA DE USO GERAL COM BICO PARA MANGUEIRA
M15 CUBA DE AÇO-INOX SUPLA 400x700x100mm

M16 SIFÃO FLEXIVEL
M17 BARRA METALICA AÇO-INOX DE ACESSIBILIDADE 70cm
M18 CHAVEIRO ELÉTRICO TRIFÁSICO COM BUCHA MARFIM
M19 TORNEIRA PARA LAVATÓRIO DE MESA PRESSIONAL COM ALAVANCA
P02 DISPENSER DE PAPEL SIFÃO
P04 ESPALHO ROLANTE PARA P.N.E. = 0,40m
P05 BARRA DE ALUMINIO PARA P.N.E. = 2,50m

M16 SIFÃO FLEXIVEL
M17 BARRA METALICA AÇO-INOX DE ACESSIBILIDADE 70cm
M18 CHAVEIRO ELÉTRICO TRIFÁSICO COM BUCHA MARFIM
M19 TORNEIRA PARA LAVATÓRIO DE MESA PRESSIONAL COM ALAVANCA
P02 DISPENSER DE PAPEL SIFÃO
P04 ESPALHO ROLANTE PARA P.N.E. = 0,40m
P05 BARRA DE ALUMINIO PARA P.N.E. = 2,50m

LEGENDA:
ORDEN DE MODULAÇÃO
1 = 1
2 = 2
3 = 3
4 = 4
5 = 5
6 = 6
7 = 7
8 = 8
9 = 9
10 = 10
11 = 11
12 = 12
13 = 13
14 = 14
15 = 15
16 = 16
17 = 17
18 = 18
19 = 19
20 = 20
21 = 21
22 = 22
23 = 23
24 = 24
25 = 25
26 = 26
27 = 27
28 = 28
29 = 29
30 = 30
31 = 31
32 = 32
33 = 33
34 = 34
35 = 35
36 = 36
37 = 37
38 = 38
39 = 39
40 = 40
41 = 41
42 = 42
43 = 43
44 = 44
45 = 45
46 = 46
47 = 47
48 = 48
49 = 49
50 = 50
51 = 51
52 = 52
53 = 53
54 = 54
55 = 55
56 = 56
57 = 57
58 = 58
59 = 59
60 = 60
61 = 61
62 = 62
63 = 63
64 = 64
65 = 65
66 = 66
67 = 67
68 = 68
69 = 69
70 = 70
71 = 71
72 = 72
73 = 73
74 = 74
75 = 75
76 = 76
77 = 77
78 = 78
79 = 79
80 = 80
81 = 81
82 = 82
83 = 83
84 = 84
85 = 85
86 = 86
87 = 87
88 = 88
89 = 89
90 = 90
91 = 91
92 = 92
93 = 93
94 = 94
95 = 95
96 = 96
97 = 97
98 = 98
99 = 99
100 = 100
101 = 101
102 = 102
103 = 103
104 = 104
105 = 105
106 = 106
107 = 107
108 = 108
109 = 109
110 = 110
111 = 111
112 = 112
113 = 113
114 = 114
115 = 115
116 = 116
117 = 117
118 = 118
119 = 119
120 = 120
121 = 121
122 = 122
123 = 123
124 = 124
125 = 125
126 = 126
127 = 127
128 = 128
129 = 129
130 = 130
131 = 131
132 = 132
133 = 133
134 = 134
135 = 135
136 = 136
137 = 137
138 = 138
139 = 139
140 = 140
141 = 141
142 = 142
143 = 143
144 = 144
145 = 145
146 = 146
147 = 147
148 = 148
149 = 149
150 = 150
151 = 151
152 = 152
153 = 153
154 = 154
155 = 155
156 = 156
157 = 157
158 = 158
159 = 159
160 = 160
161 = 161
162 = 162
163 = 163
164 = 164
165 = 165
166 = 166
167 = 167
168 = 168
169 = 169
170 = 170
171 = 171
172 = 172
173 = 173
174 = 174
175 = 175
176 = 176
177 = 177
178 = 178
179 = 179
180 = 180
181 = 181
182 = 182
183 = 183
184 = 184
185 = 185
186 = 186
187 = 187
188 = 188
189 = 189
190 = 190
191 = 191
192 = 192
193 = 193
194 = 194
195 = 195
196 = 196
197 = 197
198 = 198
199 = 199
200 = 200
201 = 201
202 = 202
203 = 203
204 = 204
205 = 205
206 = 206
207 = 207
208 = 208
209 = 209
210 = 210
211 = 211
212 = 212
213 = 213
214 = 214
215 = 215
216 = 216
217 = 217
218 = 218
219 = 219
220 = 220
221 = 221
222 = 222
223 = 223
224 = 224
225 = 225
226 = 226
227 = 227
228 = 228
229 = 229
230 = 230
231 = 231
232 = 232
233 = 233
234 = 234
235 = 235
236 = 236
237 = 237
238 = 238
239 = 239
240 = 240
241 = 241
242 = 242
243 = 243
244 = 244
245 = 245
246 = 246
247 = 247
248 = 248
249 = 249
250 = 250
251 = 251
252 = 252
253 = 253
254 = 254
255 = 255
256 = 256
257 = 257
258 = 258
259 = 259
260 = 260
261 = 261
262 = 262
263 = 263
264 = 264
265 = 265
266 = 266
267 = 267
268 = 268
269 = 269
270 = 270
271 = 271
272 = 272
273 = 273
274 = 274
275 = 275
276 = 276
277 = 277
278 = 278
279 = 279
280 = 280
281 = 281
282 = 282
283 = 283
284 = 284
285 = 285
286 = 286
287 = 287
288 = 288
289 = 289
290 = 290
291 = 291
292 = 292
293 = 293
294 = 294
295 = 295
296 = 296
297 = 297
298 = 298
299 = 299
300 = 300
301 = 301
302 = 302
303 = 303
304 = 304
305 = 305
306 = 306
307 = 307
308 = 308
309 = 309
310 = 310
311 = 311
312 = 312
313 = 313
314 = 314
315 = 315
316 = 316
317 = 317
318 = 318
319 = 319
320 = 320
321 = 321
322 = 322
323 = 323
324 = 324
325 = 325
326 = 326
327 = 327
328 = 328
329 = 329
330 = 330
331 = 331
332 = 332
333 = 333
334 = 334
335 = 335
336 = 336
337 = 337
338 = 338
339 = 339
340 = 340
341 = 341
342 = 342
343 = 343
344 = 344
345 = 345
346 = 346
347 = 347
348 = 348
349 = 349
350 = 350
351 = 351
352 = 352
353 = 353
354 = 354
355 = 355
356 = 356
357 = 357
358 = 358
359 = 359
360 = 360
361 = 361
362 = 362
363 = 363
364 = 364
365 = 365
366 = 366
367 = 367
368 = 368
369 = 369
370 = 370
371 = 371
372 = 372
373 = 373
374 = 374
375 = 375
376 = 376
377 = 377
378 = 378
379 = 379
380 = 380
381 = 381
382 = 382
383 = 383
384 = 384
385 = 385
386 = 386
387 = 387
388 = 388
389 = 389
390 = 390
391 = 391
392 = 392
393 = 393
394 = 394
395 = 395
396 = 396
397 = 397
398 = 398
399 = 399
400 = 400
401 = 401
402 = 402
403 = 403
404 = 404
405 = 405
406 = 406
407 = 407
408 = 408
409 = 409
410 = 410
411 = 411
412 = 412
413 = 413
414 = 414
415 = 415
416 = 416
417 = 417
418 = 418
419 = 419
420 = 420
421 = 421
422 = 422
423 = 423
424 = 424
425 = 425
426 = 426
427 = 427
428 = 428
429 = 429
430 = 430
431 = 431
432 = 432
433 = 433
434 = 434
435 = 435
436 = 436
437 = 437
438 = 438
439 = 439
440 = 440
441 = 441
442 = 442
443 = 443
444 = 444
445 = 445
446 = 446
447 = 447
448 = 448
449 = 449
450 = 450
451 = 451
452 = 452
453 = 453
454 = 454
455 = 455
456 = 456
457 = 457
458 = 458
459 = 459
460 = 460
461 = 461
462 = 462
463 = 463
464 = 464
465 = 465
466 = 466
467 = 467
468 = 468
469 = 469
470 = 470
471 = 471
472 = 472
473 = 473
474 = 474
475 = 475
476 = 476
477 = 477
478 = 478
479 = 479
480 = 480
481 = 481
482 = 482
483 = 483
484 = 484
485 = 485
486 = 486
487 = 487
488 = 488
489 = 489
490 = 490
491 = 491
492 = 492
493 = 493
494 = 494
495 = 495
496 = 496
497 = 497
498 = 498
499 = 499
500 = 500
501 = 501
502 = 502
503 = 503
504 = 504
505 = 505
506 = 506
507 = 507
508 = 508
509 = 509
510 = 510
511 = 511
512 = 512
513 = 513
514 = 514
515 = 515
516 = 516
517 = 517
518 = 518
519 = 519
520 = 520
521 = 521
522 = 522
523 = 523
524 = 524
525 = 525
526 = 526
527 = 527
528 = 528
529 = 529
530 = 530
531 = 531
532 = 532
533 = 533
534 = 534
535 = 535
536 = 536
537 = 537
538 = 538
539 = 539
540 = 540
541 = 541
542 = 542
543 = 543
544 = 544
545 = 545
546 = 546
547 = 547
548 = 548
549 = 549
550 = 550
551 = 551
552 = 552
553 = 553
554 = 554
555 = 555
556 = 556
557 = 557
558 = 558
559 = 559
560 = 560
561 = 561
562 = 562
563 = 563
564 = 564
565 = 565
566 = 566
567 = 567
568 = 568
569 = 569
570 = 570
571 = 571
572 = 572
573 = 573
574 = 574
575 = 575
576 = 576
577 = 577
578 = 578
579 = 579
580 = 580
581 = 581
582 = 582
583 = 583
584 = 584
585 = 585
586 = 586
587 = 587
588 = 588
589 = 589
590 = 590
591 = 591
592 = 592
593 = 593
594 = 594
595 = 595
596 = 596
597 = 597
598 = 598
599 = 599
600 = 600
601 = 601
602 = 602
603 = 603
604 = 604
605 = 605
606 = 606
607 = 607
608 = 608
609 = 609
610 = 610
611 = 611
612 = 612
613 = 613
614 = 614
615 = 615
616 = 616
617 = 617
618 = 618
619 = 619
620 = 620
621 = 621
622 = 622
623 = 623
624 = 624
625 = 625
626 = 626
627 = 627
628 = 628
629 = 629
630 = 630
631 = 631
632 = 632
633 = 633
634 = 634
635 = 635
636 = 636
637 = 637
638 = 638
639 = 639
640 = 640
641 = 641
642 = 642
643 = 643
644 = 644
645 = 645
646 = 646
647 = 647
648 = 648
649 = 649
650 = 650
651 = 651
652 = 652
653 = 653
654 = 654
655 = 655
656 = 656
657 = 657
658 = 658
659 = 659
660 = 660
661 = 661
662 = 662
663 = 663
664 = 664
665 = 665
666 = 666
667 = 667
668 = 668
669 = 669
670 = 670
671 = 671
672 = 672
673 = 673
674 = 674
675 = 675
676 = 676
677 = 677
678 = 678
679 = 679
680 = 680
681 = 681
682 = 682
683 = 683
684 = 684
685 = 685
686 = 686
687 = 687
688 = 688
689 = 689
690 = 690
691 = 691
692 = 692
693 = 693
694 = 694
695 = 695
696 = 696
697 = 697
698 = 698
699 = 699
700 = 700
701 = 701
702 = 702
703 = 703
704 = 704
705 = 705
706 = 706
707 = 707
708 = 708
709 = 709
710 = 710
711 = 711
712 = 712
713 = 713
714 = 714
715 = 715
716 = 716
717 = 717
718 = 718
719 = 719
720 = 720
721 = 721
722 = 722
723 = 723
724 = 724
725 = 725
726 = 726
727 = 727
728 = 728
729 = 729
730 = 730
731 = 731
732 = 732
733 = 733
734 = 734
735 = 735
736 = 736
737 = 737
738 = 738
739 = 739
740 = 740
741 = 741
742 = 742
743 = 743
744 = 744
745 = 745
746 = 746
747 = 747
748 = 748
749 = 749
750 = 750
751 = 751
752




M03 BARRA METÁLICA AÇO-INOX DE ACESSIBILIDADE 80cm
M04 BARRA METÁLICA AÇO-INOX PARA CUBA DE CANTO
M05 SIFÃO METÁLICO
M06 TORNEIRA PARA COZINHA DE PAREDE BICA MÓVEL
M07 RALO
M08 BARRA DE APOIO AÇO INOX 90° 70x70cm
M09 BANCO ARTICULAVEL PARA BANHO 45x70cm
M10 CHUVEIRO ELÉTRICO TRIFÁSICO
M11 CUBA DE AÇO-INOX 400/500x240mm
M12 TORNEIRA DE USO ESPECIAL DE MESA BICA MÓVEL
M13 TORNEIRA PARA TANQUE COM DERIVAÇÃO PARA MÁQUINA
M14 TORNEIRA DE USO GERAL COM BICA PARA MANEJAR


M16 SIFÃO FLEXÍVEL
M17 BARRA METÁLICA AÇO-INOX DE
ACESSIBILIDADE 70cm
M18 CHUVEIRO ELÉTRICO TRIFÁSICO COM DU
MANUAL
M19 TORNEIRA PARA LAVATÓRIO DE MESA
PRESSMATIC COM ALAVANCA
P01 DISPENSER DE PAPEL TOALHA
P02 DISPENSER DE PAPEL HIGIÊNICO ROL
P03 SABONETEIRA DE REFIL SPRAY
P04 ESPELHO 6mm
B BOTÃO DE ALARME PARA P.N.E. = 0,40
D CAMPANHA DE ALARME P.N.E. = 2,50

ORIGEM DA MODULAÇÃO.
CANTONEIRA DE ALUMINIO.

AZULEJO CERÂMICO - D=45x33,5cm. NA COR BRANCO ACETINADO, LANTAS DE ASSENTAMENTO 3,00mm E REJUNTE ARGAMASSA EPOXI COR BRANCO.

RODAPE CERÂMICO C/ IMPERMEABILIZAÇÃO - D=8x33,5cm, EMBOLO NA ALVENARIA, NA COR BRANCO ACETINADO E REJUNTE EPOXI. IMPERMEABILIZAÇÃO EM ARGAMASSA POLIMÉRICA, 3kg por m², TRATAMENTO COM MATERIAL FLEXIVEL, CORDÃO COMPRESSIVEL, TELA ESTRUTURADA

 RODAPÉ CERÂMICO — D=8x45cm,
EMBITIDO NA ALVENARIA, NA COR BRANCO
ACETINADO E REJUNTE EPÓXI.

 PINTURA — TINTA ACRÍLICA LAVÁVEL
ACABAMENTO ACETINADO, NA COR
BRANCA.

1- CONFERIR MEDIDAS NO LO
2- MEDIDAS EM METROS.
3- PARA PISOS VIDE ARQ.FL.
4- PARA PORTAS SANFONADAS
DMSÓRIAS, PORTAS DE ABRIR
VIDE ARQ.FL.13/15 (MAPA DE
LOCALIZAÇÃO DE ESQUADRIAS)

AUTOR PROJETO
VERRONI ARQUITETOS ASSOCIADOS
6127-1

RESPONSÁVEL
MINISTÉRIO DA SAÚDE

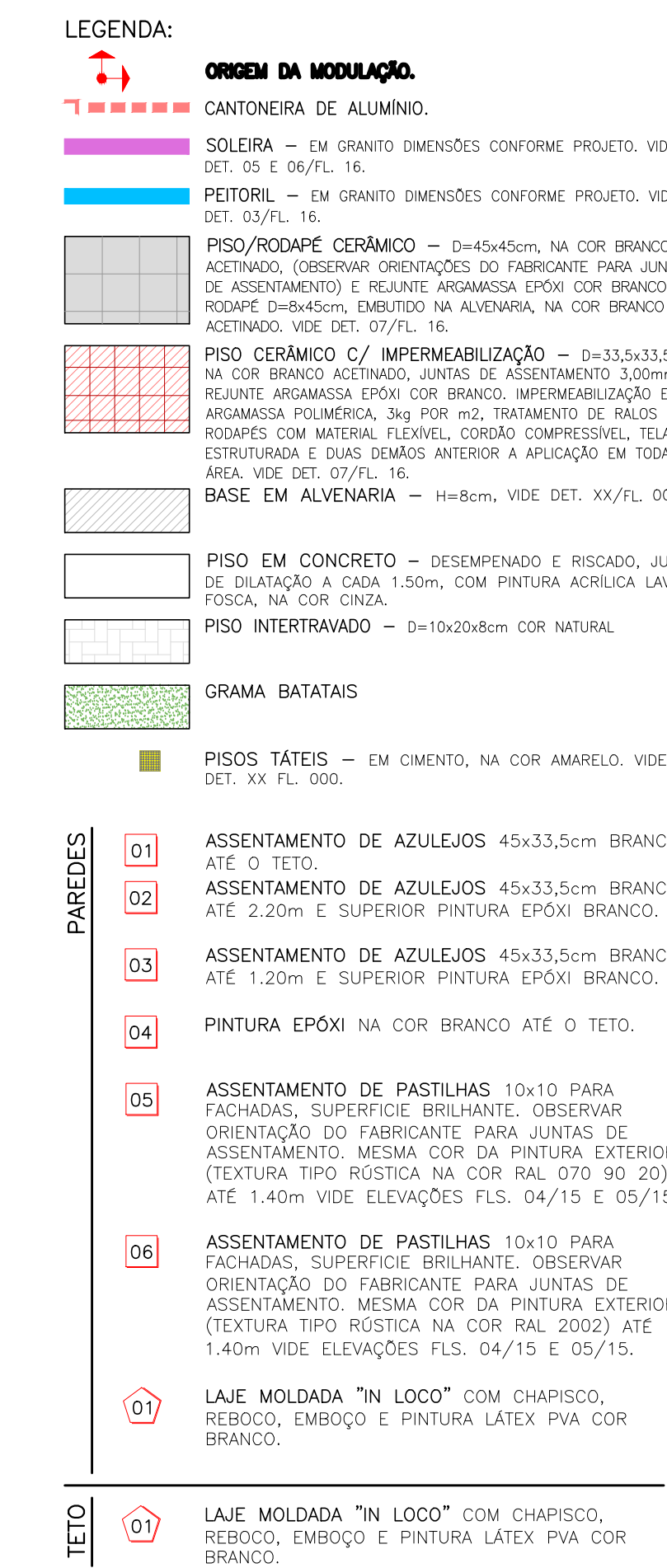
DATA

00 EMISSÃO PROJ. EXECUTIVO

CLIENTE
MINISTÉRIO DA SAÚDE
ESPLANADA DOS MINISTÉRIOS, BLOCO "G", SALA 339-A, 3º ANDAR - ED. ANEXO
BRASÍLIA - DF

TÍTULO
CENTRO DE ATENÇÃO PSICOSSOCIAL - I, II, AD, I
DET. DE ÁREAS MOLHADAS - REFEITÓRIO / COZINHA / HIGIENIZAÇÃO
DEP. PAINEL E TALHERES / DEP. DE MANTIMENTOS / SERVIÇO
E I.S.

DISCIPLINA: ARQUITETURA N.º FOLHA: 10/15 FINALIDADE: ☒ COMENTÁRIOS ☐ INFORMAÇÃO ☐ COTAÇÃO ☐ CONSTRUÇÃO



01 CENTRO
PAGINAÇÃO
ESCALA: 1:50

OBSERVAÇÕES:

1- CONFERIR MEDIDAS NO LOCAL.

2- MEDIDAS EM METROS.

ASSINATURAS

AUTOR PROJETO
VERRONI ARQUITETOS ASSOCIADOS
6127-1

RESPONSÁVEL
MINISTÉRIO DA SAÚDE

00	EMISSÃO PROJ. EXECUTIVO	28/09/14	LC	LV	FV
----	-------------------------	----------	----	----	----

CLIENTE
MINISTÉRIO DA SAÚDE
ESPLANADA DOS MINISTÉRIOS, BLOCO "G", SALA 339-A, 3º ANDAR - ED. ANEXO
BRASILIA - DF

TÍTULO
**CENTRO DE ATENÇÃO PSICOSSOCIAL - I, II, AD, I
PAGINAÇÃO E DETALHAMENTO DE PISOS**

DISCIPLINA	ARQUITETURA	Nº FOLHA	11/15	FINALIDADE	<input checked="" type="checkbox"/> COMENTÁRIOS	<input type="checkbox"/> INFORMAÇÃO	<input type="checkbox"/> COTAÇÃO	<input type="checkbox"/> CONSTRUÇÃO
FASE	PROJETO EXECUTIVO	REVISÃO	00	NOME DO ARQUIVO	1323-01-ARQ-PE-11_15-R00			
ESCALA	1:50							
FORMATO	A0							

01 CENTRO DE ATENÇÃO PSICOSSOCIAL I, II AD, I
LUMINOTÉCNICO
ESCALA: 1:50



LEGENDA

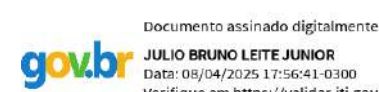
LUMINÁRIA DE SOBREPOR CIRCULAR:
LUMINÁRIA DE SOBREPOR PARA ILUMINAÇÃO DIRETA E INDIRETA.
CORPO E ALTAIS PLANOS DE AÇO TRUADA COM ACABAMENTO
EM PINTURA ELETROSTÁTICA NA COR BRANCA. REFLETOR EM
ALUMÍNIO ANODIZADO DE ALTO BRILHO (REFLEXO TOTAL DE
86%). ALGUMENTO DO REATOR NO PRÓPRIO CORPO. EQUIPADA
COM PORTA-LÂMPADA ANTIVIBRATÓRIO EM POLICARBONATO, COM
TRAVA DE SEGURANÇA E PROTEÇÃO CONTRA AQUECIMENTO NOS
CONTATOS. DIMENSÕES 288X128X107MM, LÂMPADAS 2X1T6
28/54W

ARANDELA = H=2,30m
P.A. PONTO DE ÁGUA PARA FILTRO

LUMINÁRIA DE SOBREPOR CIRCULAR:
LUMINÁRIA CIRCULAR DE SOBREPOR, CORPO EM ALUMÍNIO REPUXADO
COM PINTURA ELETROSTÁTICA NA COR BRANCA. REFLETOR EM VÍDRO
PLANO TEMPERADO JATEADO. DIMENSÕES: DIÂMETRO DE 250MM
LÂMPADAS 2X1CDE(L) 18/26W
BOTO DE ALARME PARA P.N.E. = 0,50m
CAMPANHA DE ALARME P.N.E. = 2,20m
TOMADA 1 PONTO 220V, H=2,20m
CONJUNTO DE UMA TOMADA 2P+T E UNIVERSAL E UM INTERRUPTOR
SIMPLES, H=1,10m CAIXA 4"x4"
INTERRUPTOR SIMPLES, H=1,10m
TOMADA 2P+T, 127V/H=0,30m CAIXA 2"x4"

TOMADA 2P+T, 127V/H=1,10m CAIXA 2"x4"
2 TOMADAS 2P+T, 127V/H=0,30m CAIXA 4"x4"
2 TOMADAS 2P+T, 127V/H=1,10m CAIXA 4"x4"
PONTO PARA TELEVISÃO
PONTO DE LÓGICA CX 4"x4", H= 0,30m
PONTO DE TELEFONE CX 4"x4", H=0,30m
CAIXA 4"x4" - 1 TOMADA PADRÃO TELEBRAS, PLACA 4"x4"

TETO EM LAJE PLANA PE DIRETO A PARTIR DE NPA 00,00 = 2,65
TETO EM LAJE PLANA PE DIRETO A PARTIR DE NPA 00,00 = 2,70
TETO EM LAJE PLANA PE DIRETO A PARTIR DE NPA 00,00 = 1,50



OBSERVAÇÕES:

1- CONFERIR MEDIDAS NO LOCAL
2- MEDIDAS EM METROS.

SINATURAS

AUTOR PROJETO
VERRONI ARQUITETOS ASSOCIADOS
6/127-1

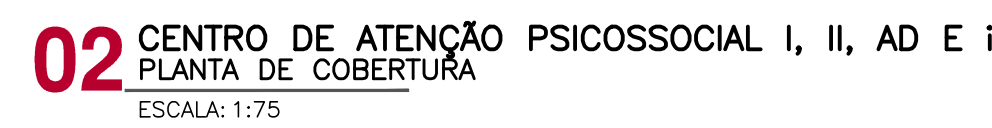
RESPONSÁVEL
MINISTÉRIO DA SAÚDE

00 EMISSÃO PROJ. EXECUTIVO 28/08/14 LC LV FV
REV. DESCRIÇÃO DATA POR C.D. APROV.

CLIENTE
MINISTÉRIO DA SAÚDE
ESPANHA DOS MINISTÉRIOS, BLOCO "0", SALA 339-A, 3º ANDAR - ED. ANEXO
BRASÍLIA - DF
TÍTULO
CENTRO DE ATENÇÃO PSICOSSOCIAL I, II AD, I
LUMINOTÉCNICO

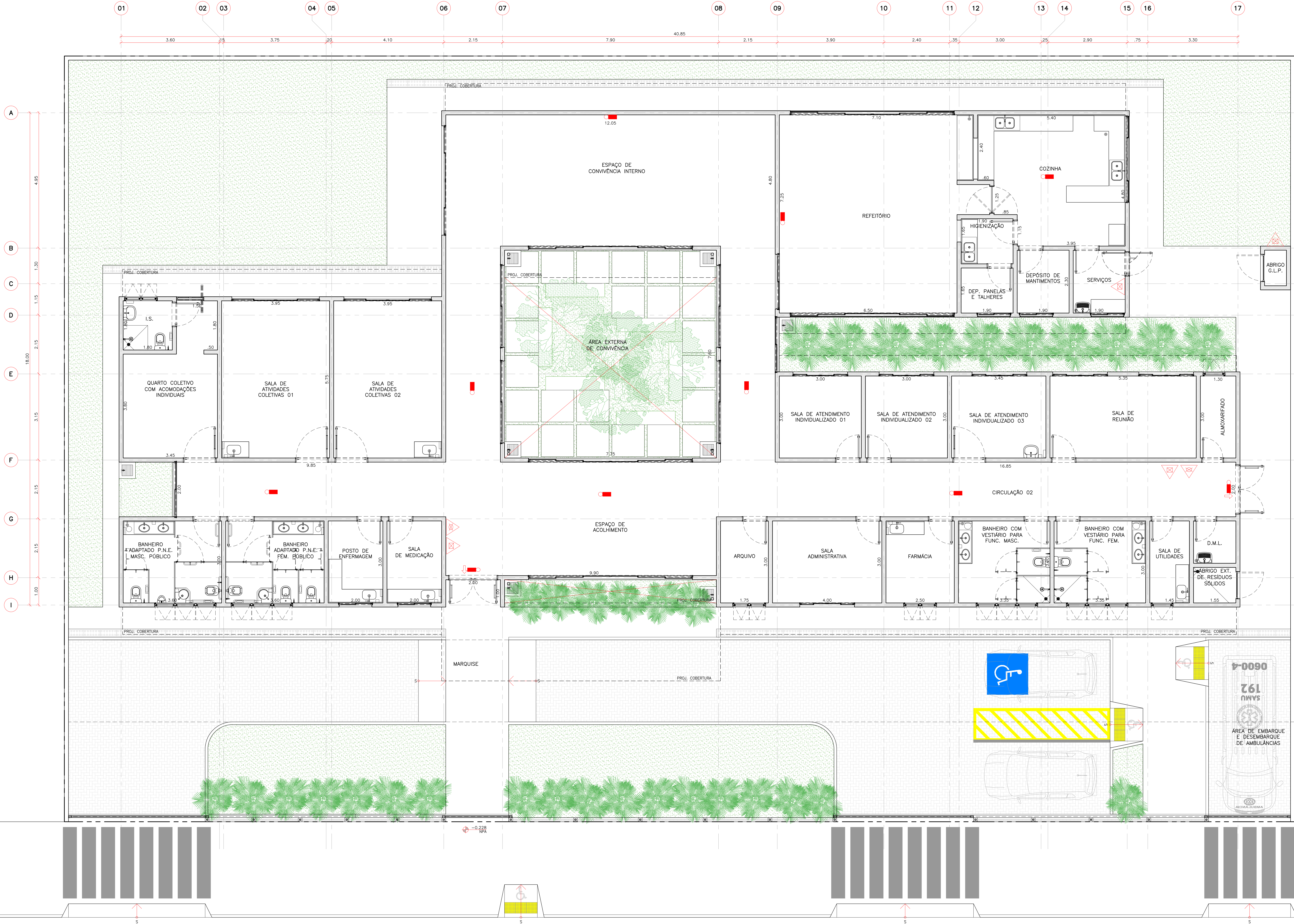
DESEPLANA ARQUITETURA
FASE PROJETO EXECUTIVO
ESCALA 1:50
FORMATO A0
Vº FOLHA 12/15
REVISÃO 00
FINALIDADE DE COMENTÁRIOS
1323-01-ARG-PE-12_15-R00





NOMENCLATURA	SISTEMA	DIMENSÃO LxP (m)	AMBIENTE	QUANTIDADE
-	-	-	IGIENIZAÇÃO	0
-	-	-	D.M.L.	0
-	-	-	SALA DE UTILIDADES	0
JA.080	MÁXIMO AR 1 FOLHA	0.80x0.60x1.60	SALA DE UTILIDADES / ARMOZARIADO	2
JA.120	MÁXIMO AR 2 FOLHAS	1.20x0.60x1.60 I.S. / FARMÁCIA / ARMOZARIADO	3	
JA.120-A	CORRER 2 FOLHAS	1.20x1.00x1.20	SALA DE MEDIÇÃO; POSTO DE ENFERMAGEM.	2
JA.120-B	CORRER 2 FOLHAS	1.20x1.00x1.20	ÁREA DE SERVIÇOS	1
JA.120-C	CORRER 2 FOLHAS	1.20x0.60x1.60	DEPÓSITO DE PANEIAS E TALHERES; DEPÓSITO DE MANUTENÇÕES.	2
JA.120-D	CORRER 4 FOLHAS	2.00x1.20x1.00	SALA DE ATENDIMENTO INDIVIDUALIZADO 01, 02 E 03; SALA ADMINISTRATIVA / SALA DE REUNIÃO.	6
JA.225	MÁXIMO AR 3 FOLHAS	2.25x0.60x1.60	ADAPTO COM VESTIÁRIO PARA FUNCIONÁRIOS MASC. E FEM. / BANHEIRO BANHEIRO P.N.E. FEM. E MASC. PÚBLICO	4
JA.300	CORRER 4 FOLHAS	3.15x1.00x1.20	COZINHA	1
JA.320	CORRER 4 FOLHAS	3.20x1.20x1.00	SALA DE ATIVIDADES COLETIVAS 01 E 02	2
JA.600	CORRER 6 FOLHAS	6.00x1.20x1.00	REDEITORIO	2
JA.600-A	CORRER 6 FOLHAS	6.00x1.20x1.00	ESPAÇO DE CONVÊNIO/INTERNO / ESPAÇO DE ACOLOHIMENTO	3
PA.100	PORTA ARTICULADA 2 FOLHAS	1.00x2.20	QUARTO COLETIVO COM ACOMODAÇÕES INDIVIDUAIS	1
PA.180	ABRIR 2 FOLHAS	1.80x2.20	ESPAÇO DE ACOLOHIMENTO; CIRCULAÇÃO 02.	2
PA.200	CORRER 2 FOLHAS	2.00x2.20	REFEITÓRIO; CIRCULAÇÕES 01 E 02.	3
PA.300	CORRER 2 FOLHAS	3.00x2.20	CIRCULAÇÕES 01 E 02.	4
PA.400	CORRER 4 FOLHAS	4.00x2.20	ESPAÇO DE CONVÊNIO/INTERNO	1
PE.100	ABRIR 1 FOLHA	1.00x1.60	ABRIGO EXTERNO DE RESÍDUOS SÓLIDOS	1
PE.300-A	ABRIR 1 FOLHA	1.00x1.16	ABRIGO GLP.	1
PD.080	ABRIR 1 FOLHA	0.80x1.60	BANHEIRO ADAPTADOS (P.N.E.) PÚBLICO MASC. E FEM.; BANHEIRO COM VESTIÁRIO PARA FUNCIONÁRIOS MASC. E FEM.	5
PD.080-A	ABRIR 1 FOLHA	0.80x1.16	BANHEIRO COM VESTIÁRIO PARA FUNCIONÁRIOS MASC. E FEM.	2
PD.100	ABRIR 1 FOLHA	1.00x1.60	BANHEIRO ADAPTADOS (P.N.E.) PÚBLICO MASC. E FEM.	3
PD.180	ABRIR 1 FOLHA	1.80x2.20	AMAZOZARIADO / D.M.L. / SALA DE UTILIDADES	3
PM.090	ABRIR 1 FOLHA	0.90x1.20	SALA DE ATENDIMENTO INDIVIDUALIZADO 01 / 02 / SALA DE MEDIÇÃO / POSTO DE ENFERMAGEM / FARMÁCIA / QUARTOS COLETIVOS COM ACOMODAÇÕES INDIVIDUAIS / I.S. / SALA ADMINISTRATIVA / SALA DE REUNIÃO / IGIENIZAÇÃO / DEPÓSITO DE PANEIAS E TALHERES / DEPÓSITO DE MANUTENÇÕES / BANHEIRO COM VESTIÁRIO PARA FUNCIONÁRIOS MASC. E FEM. / ÁREA DE SERVIÇOS.	15
PM.100-A	ABRIR 1 FOLHA	0.90x1.20	ÁREA DE SERVIÇOS	1
PM.100-A	ABRIR 1 FOLHA	1.00x1.20	BANHEIRO ADAPTO (P.N.E.) PÚBLICO MASC. E FEM.; I.S. P.N.E.	1
PM.100-C	ABRIR 1 FOLHA	1.00x1.20	REFEITÓRIO / COZINHA	1
PM.120	ABRIR 1 FOLHA COM VISOR	1.20x2.20	SALA DE ATENDIMENTO INDIVIDUALIZADO 03 / SALAS DE ATIVIDADES COLETIVAS 01 E 02 / QUARTO COLETIVO COM ACOMODAÇÕES INDIVIDUAIS.	4
SE.001	TAMPA METÁLICA	0.85x0.85	BARRILETE	1

DISCIPLINA	ARQUITETURA	Nº FOLHA	FINALIDADE
FASE	PROJETO EXECUTIVO	13/15	<input checked="" type="checkbox"/> COMENTÁRIOS <input type="checkbox"/> INFORMAÇÃO <input type="checkbox"/> COTAÇÃO <input type="checkbox"/> CONSTRUÇÃO
ESCALA	1:50	REVISÃO	NOME DO ARQUIVO
FORMATO	A0	00	1323-01-ARQ-PE-13_15-R00



01 CENTRO DE ATENÇÃO PSICOSSOCIAL I, II AD, I
LOCALIZAÇÃO DE SISTEMAS DE COMBATE A INCÊNDIO
ESCALA: 1:50

LEGENDA:

- EXTINTOR PORTÁTIL
PÓ QUÍMICO SECO BC – 20BC
- EXTINTOR PORTÁTIL
ÁGUA PRESSURIZADA – 2A
- EXTINTOR PORTÁTIL
GÁS CARBÔNICO BC – 5 BC

- HORANTE SIMPLES
60° ± – 2 LANÇES 15CM
MANEIRA
ESCOLHO REGULAVEL
- ILUMINAÇÃO DE EMERGENCIA
PARA ACALUMAMENTO
- ILUMINAÇÃO DE EMERGENCIA
PARA BAIXAMENTO DE SAIDA

OBSERVAÇÕES:

- 1 – CONFERIR MEDIDAS NO LOCAL
- 2 – MEDIDAS EM METROS.

ASSINATURAS

AUTOR PROJETO
VERRONI ARQUITETOS ASSOCIADOS
6/127-1

RESPONSÁVEL
MINISTÉRIO DA SAÚDE

00 EMISSÃO PROJ. EXECUTIVO 28/08/14 LC LV FV
REV. DESCRIÇÃO DATA POR C.D. APPROV.

CLIENTE

MINISTÉRIO DA SAÚDE
ESPANHA DOS MINISTÉRIOS, BLOCO "O", SALA 339-A, 3º ANDAR – ED. ANEXO
BRASILIA – DF

TÍTULO
CENTRO DE ATENÇÃO PSICOSSOCIAL I, II AD, I
LOCALIZAÇÃO DE SISTEMAS DE COMBATE A INCÊNDIO

DESEPLA ARQUITETURA
FASE PROJETO EXECUTIVO
ESCALA 1:50
FORMATO A0

Vº FOLHA
14/15
REVISÃO
00

FINALIDADE
DE COMENTÁRIOS
1323-01-ARQ-FE-14_15-R00



